

## 大門ダム ダムサイト周辺

### お花見広場

お花見や休憩等、多様な利用に対応する空間として、桜を中心として周囲にカエデ類を配することで、賑やかな緑の景観をつくる。

### 桜の小径

園路沿いに桜を配し、華やかな広場へ向かう予感を演出する。



お花見広場のイメージ(春)



ダム堤体周辺

桜苑

お花見広場

桜の小径

展望スポット

ダム管理所

お花見広場  
展望スポット

展望スポット

### 桜苑

多品種の桜を配することによって、華やいだ桜を愛でる空間をつくる。

### 桜の小径

園路沿いに桜を配し、華やかな広場へ向かう予感を演出する。

### 桜並木

1種類の桜を列植し、広場へ導く沿道を彩る。

展望スポット

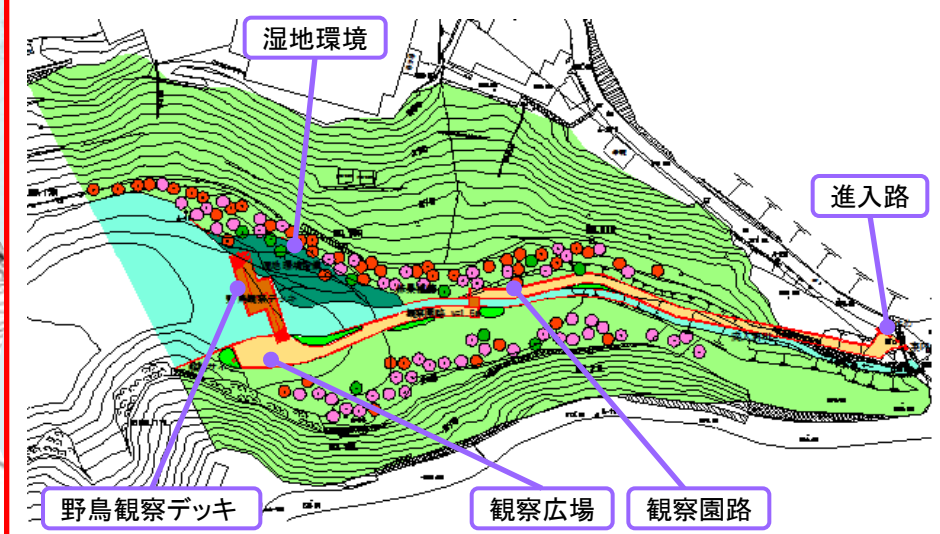
展望スポット

ダム管理所

### 展望スポット

竹林によりダムへの眺望が阻害されていることから、竹林の伐採により、見渡しをよくする

### ビオトープ(貯水池上流端に整備)



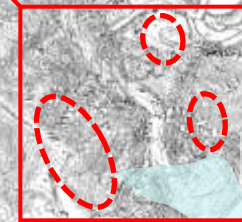
湿地環境

進入路

野鳥観察デッキ

観察広場

観察園路



お花見広場  
展望スポット

展望スポット

桜苑  
お花見広場  
桜の小径

ビオトープ





# 信貴山・大門ダム

整備のコンセプト:  
山と水辺に映える彩りづくり

整備方針  
(狙い)

桜類を中心とした植樹や休憩ベンチ・案内サインの設置を行い、ダムサイトの周遊ルート形成を図る

期間:短期

イメージ図

1/2

## 大門ダム ダムサイト周辺





## 大門ダム ダムサイト周辺

