

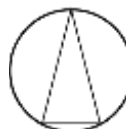
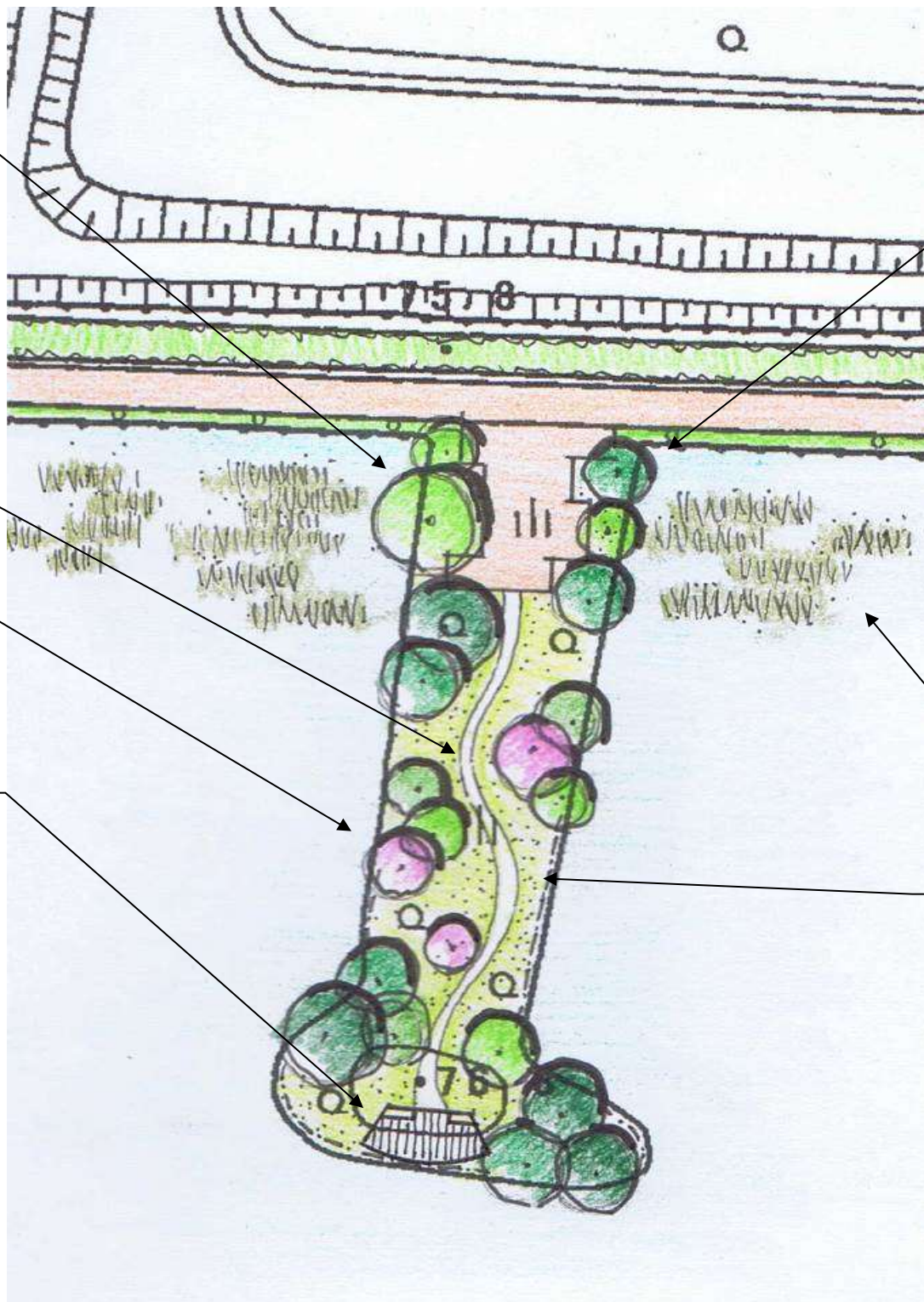
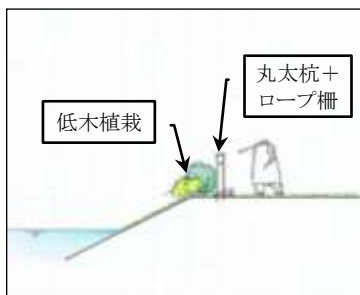
水上池

散策道と一体的につくる、舗装された「みちひろば」ベンチや案内板、説明板の設置

半島を縦断する散策路。

半島を彩る落葉樹・花木
ヤマザクラ、イロハモミジ

水際のパンorama眺望スポット。水面の拡がりと、平城宮跡までの空間の拡がりを味わう。水際線には丸太杭とロープによる柵を施し、低木植栽と組み合わせて美観に配慮しつつ人止め機能を図る。



散策道を彩る落葉樹、イロハモミジ、ハギ

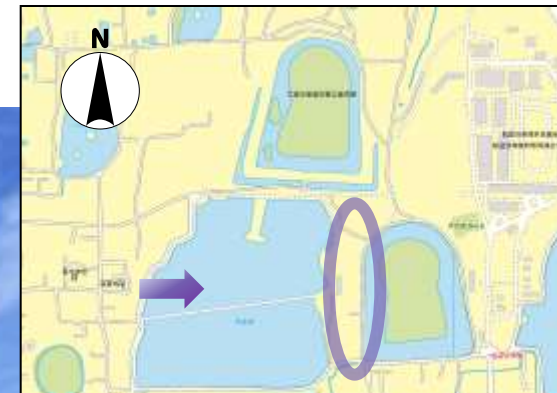
アシの
保全・管理

竹林の伐採・抜根を複数年かけて行ない草地化を図る。芝生等は植えず、草刈りの後自然に生えてくる草を一定の高さに管理する。

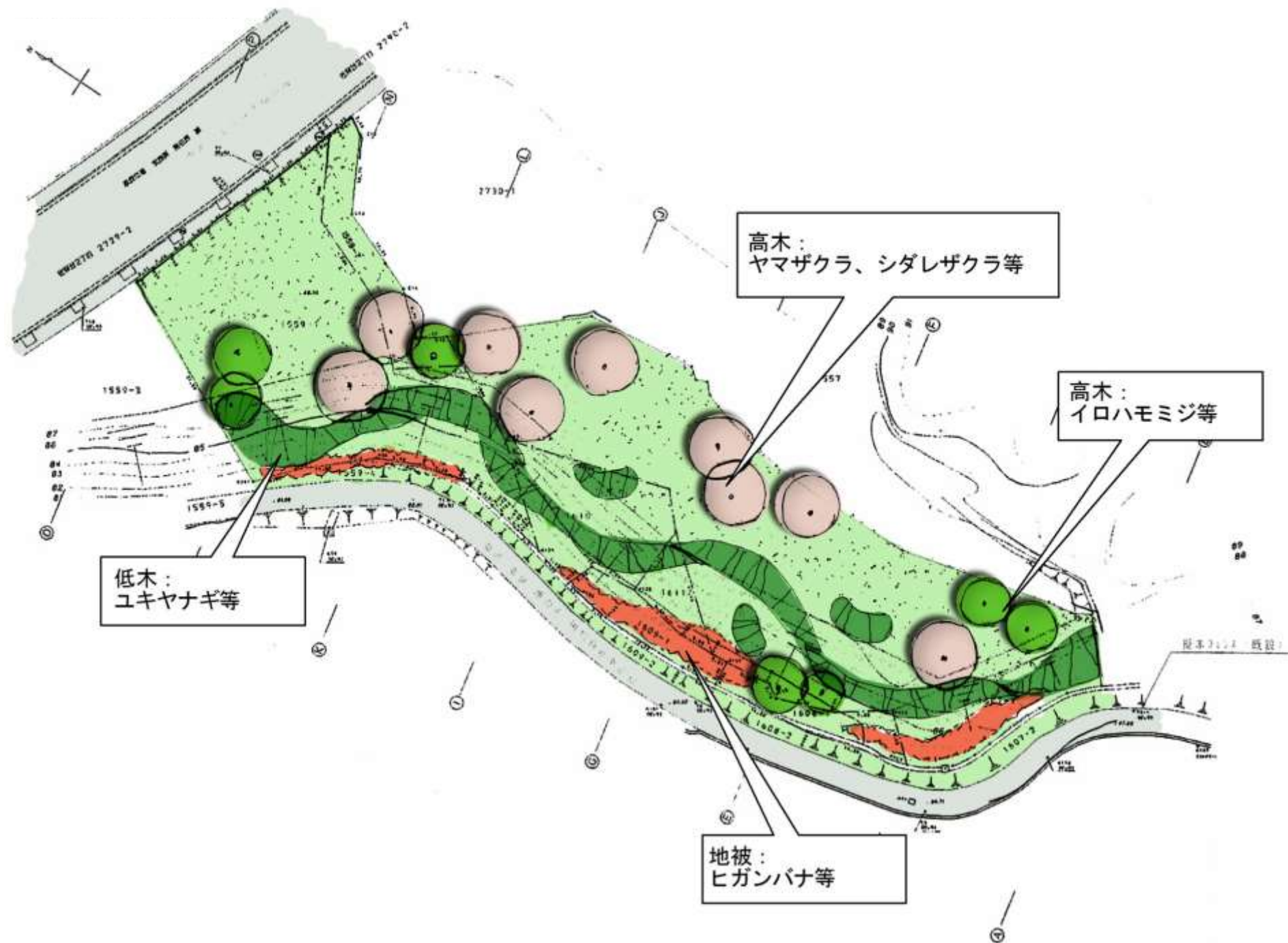
水上池



水上池



古都法買入地



古都法買入地

