

# 奈良県職員職種情報



奈良県職員の仕事内容とか事業例を  
紹介してるんやね

私にぴったり  
なのは



先輩職員の話も  
読んでこか



行政

総合土木

造園

建築

電気

機械

化学

農学

林学

森林管理

薬剤師

獣医師

保健師

管理栄養士

児童福祉司

児童指導員・保育士

小・中学校事務

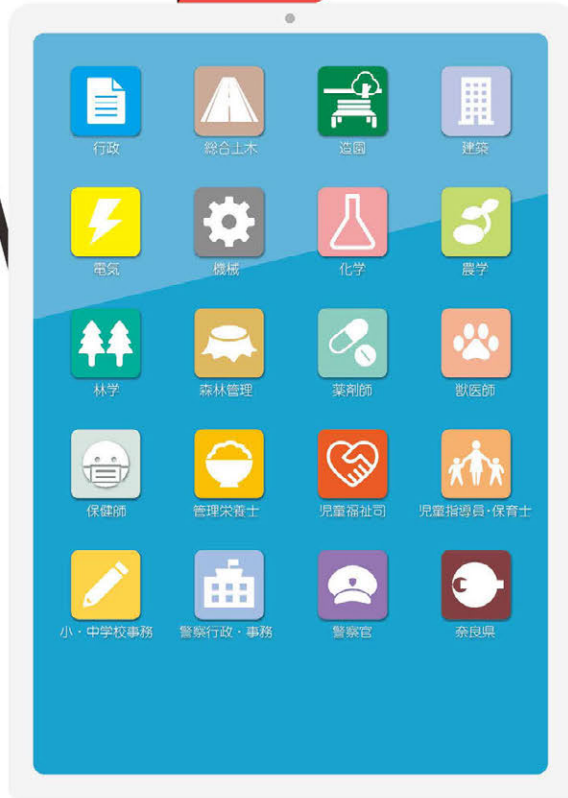
警察行政・事務

警察官


奈良県



県民の願いを  
カタチにする仕事  
が  
あなたを待っています。



## 行政






**▶求める人物像**  
社会変化を捉え、  
県民目線での施策の立案・実行ができる人

**▶どんな業務をする仕事?**  
各種施策の企画立案、条例・規則の制定、予算編成、執行などの内部的な業務から、各種事業の実施、許認可事務、公共用地の取得、県税の賦課徴収などの対外的な業務まで、県行政全般に従事します。

**▶おこなっている事業の例**

- 観光産業の振興
- 奈良モデルの実行
- 大和平野中央田園都市構想の推進

奈良県の行政全般を担う仕事。  
これからの奈良を背負っている  
といっても過言無し。

さらに詳しく▶   

## 総合土木



**▶求める人物像**  
土木の専門知識を生かして、  
奈良県をより良くしたい人

**▶どんな業務をする仕事?**  
安全・安心で豊かな県土づくりや農業農村振興を進めるため、道路、河川、下水道等の社会基盤整備、農地、ため池等の農業生産基盤整備、市町村と連携したまちづくり、奈良県のプロジェクト等に関する企画・設計・施工監理・維持管理等の業務に従事します。

**▶おこなっている事業の例**

- 紀伊半島アンカールートの整備
- 大和川流域の総合治水対策
- 市町村と連携したまちづくりの推進
- 魅力ある農業農村づくり

県民の暮らしをより安全で  
便利なものに変える、  
地図に残る仕事。

さらに詳しく▶   





## 造園



### ▶求める人物像

緑地を活かして県民の声に耳を傾け、期待に応えられる人

### ▶どんな業務をする仕事?

「奈良公園」など、県立都市公園の計画・設計・整備・施工監理・維持管理に従事するほか、公園を活用したにぎわいの創出として、観光振興やスポーツ振興といった幅広い業務にも従事します。

### ▶おこなっている事業の例

- 奈良公園中枢地プロジェクト
- 平城宮跡歴史公園の整備
- 馬見丘陵公園を誇らしい花の公園に整備
- まほろば健康パークの機能強化

県立都市公園の整備や維持管理のほか公園を活用したにぎわいの創出も。

さらに詳しく▶



## 建築



### ▶求める人物像

建築・都市計画の知識に加え、広い視野と対話力を持つ人

### ▶どんな業務をする仕事?

効率的な県土利用に向けた仕組みづくり、住宅や住環境向上のための企画立案、まちづくりへの支援、民間の建築や開発に関する許認可や指導、県有建築物に関する計画・設計・工事・維持管理等の業務に従事します。奈良県が推進する大規模プロジェクトに従事することもあります。

### ▶おこなっている事業の例

- 奈良市の中町「道の駅」の整備
- 奈良県中央卸売市場の再整備

県内建築物の計画や工事、まちづくりの支援など奈良をもっと住みよい環境へ。

さらに詳しく▶



## 電気



### ▶求める人物像

暮らしを良くする電気インフラ、IoT・DX推進を担う意欲のある人

### ▶どんな業務をする仕事?

インフラ整備をはじめ、県庁舎や学校、文化施設等の県有施設の建設に関する電気設備の設計、施工監理や維持管理業務に従事します。また、ネットワークの整備や県内企業の技術相談、共同研究等にも従事します。

### ▶おこなっている事業の例

- 県有施設電力調達事業
- 産業技術支援
- 文化会館整備事業
- 県内産業DX推進事業

県内産業DX推進事業やネットワークの整備などデジタルで県民の利便性をもっと高く。

さらに詳しく▶



## 機械



### ▶求める人物像

人々が暮らし、集い、働く環境を良くするため、快適な環境作りを考える人

### ▶どんな業務をする仕事?

上下水道のインフラ整備をはじめ、県庁舎や学校、文化施設等の県有施設の建設に関する機械設備の設計、施工監理や維持管理業務に従事します。また、県内企業の技術相談、共同研究等にも従事します。

### ▶おこなっている事業の例

- 県庁舎執務環境整備事業
- 流域下水道整備事業
- 県営ダム管理事業
- 県営水道整備事業

インフラ整備、県施設の機械設備設計から管理まで県民の暮らしを支える。

さらに詳しく▶







## 化学

### ▶求める人物像

地域から地球規模までの広い視野と柔軟な思考を持ち、環境問題等に積極果敢に取り組める人

### ▶どんな業務をする仕事？

環境施策に関する企画立案、環境調査・研究、環境法令に基づく事業所への指導監督、上下水道の水質管理、企業への技術支援等の業務に従事します。

### ▶おこなっている事業の例

- 県内産業への研究開発支援の強化
- きれいな川づくり
- 脱炭素時代の奈良県エネルギー政策

化学の力で環境・資源・エネルギー問題に行政と技術の両面からアプローチ。

さらに詳しく▶



## 農学

### ▶求める人物像

「食と農」の振興に積極的にチャレンジできる人

### ▶どんな業務をする仕事？

食と農の振興施策に関する企画立案、農産物の生産振興、県産農産物のブランド化・販路拡大、ならの食の魅力向上、生産技術や経営管理技術の普及指導、担い手の確保・育成、農地マネジメントの推進、新品種・栽培技術に関する試験研究、病虫害や有害鳥獣による農産物被害の防止等に関する業務に従事します。

### ▶おこなっている事業の例

- 県産農産物のブランド化・販路拡大
- 高収益作物の集中的な生産振興
- 食と農の担い手の確保・育成
- 農地マネジメントの推進
- 農業の研究開発及び普及指導活動

生産から販売、消費まで奈良の「食と農」を育てる仕事。

さらに詳しく▶



## 林学

### ▶求める人物像

森林・林業の課題に向き合い、自律的に対話・行動する人

### ▶どんな業務をする仕事？

新たな森林環境管理制度に関する施策（恒続林化、施業放置林対策等の森林整備）、林業の普及指導、森林整備事業、担い手育成、治山・林道などの森林土木、森林資源及び木材加工技術に関する調査研究、緑化推進の企画、奈良の木の販路拡大及び加工流通支援等の業務に従事します。

### ▶おこなっている事業の例

- 新たな森林環境管理制度の確立
- 奈良県産材の安定供給及び利用の促進
- 奈良の木ブランド戦略

森林整備や奈良の木の販路拡大など山林が多く林業が盛んな奈良ならではの仕事。

さらに詳しく▶



## 森林管理

### ▶求める人物像

地域の森林環境の維持向上のため、自律的に対話・行動する人

### ▶どんな業務をする仕事？

奈良県フォレスターとなる職で、フォレスターアカデミーで2年間の研修を経た後、市町村に長期的に配属されます。地域の森林環境管理を総合的にマネジメントする専門官として、森林法の伐採届、市町村森林整備計画の策定及び施業放置林の恒続林化等の業務に従事します。

### ▶おこなっている事業の例

- 市町村の森林環境管理に関する業務（市町村森林整備計画の策定、施業放置林の解消に向けた事業など）

奈良県フォレスターとなる職で、地域の森林環境管理を総合的にマネジメントする専門官。

さらに詳しく▶







## 薬剤師



### ▶求める人物像

薬と食の安全安心を通じて、  
県民の健康を守る意欲のある人

### ▶どんな業務をする仕事？

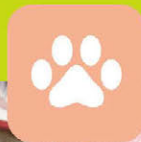
薬局、医薬品製造、販売業等や食品衛生施設・  
環境衛生施設の許認可、監視・指導等を行います。  
また、検査・研究機関では、試験検査  
のほか、漢方普及のための推進プロジェクト等  
にも従事します。

### ▶おこなっている事業の例

- 医薬品等の審査・調査業務
- 薬業振興（漢方のメッカ推進プロジェクトなど）
- 食品衛生・生活衛生
- 食品や医療品等に関する検査・研究業務

薬局や飲食店等の許認可・監  
視・指導だけでなく漢方普及  
のためのプロジェクトの推進も。

さらに詳しく▶



## 獣医師



### ▶求める人物像

獣医学の専門知識を活かして、  
課題に意欲的に取り組める人

### ▶どんな業務をする仕事？

家畜疾病の診断、家畜伝染病の予防、畜産環  
境整備、家畜の改良・繁殖、県産畜産物の振  
興等の業務に従事します。また、食肉検査を  
含む食品の安全確保、犬猫等の適正飼育や動  
物愛護の普及、狂犬病等の動物由来感染症対  
策及び生活衛生に関する業務等にも従事しま  
す。

### ▶おこなっている事業の例

- 家畜防疫衛生
- 県産畜産物の振興
- 狂犬病予防・動物愛護管理
- 食品衛生

さらに詳しく▶



家畜防疫衛生や食品衛生など  
に取り組み県民の食卓の  
安心・安全を守る。



## 保健師



### ▶求める人物像

県民とともに健康を支えるプロとして  
いきいきと活動できる人

### ▶どんな業務をする仕事？

県民の健康や地域の課題に対して、様々な保健  
業務に従事します。保健事業の企画立案、地域  
包括ケアシステムの推進、健康危機管理、人材育  
成、市町村支援、県民ボランティアの育成や患者  
団体への支援等地区組織活動にも取り組みます。

### ▶おこなっている事業の例

- 健康寿命日本一を目指した健康な地域づくり
- 県保健師のキャリアラダーの取組
- 感染症対策や精神保健及び難病対策などへの対応

県民の健康や地域の  
課題に対して様々な  
保健業務に従事する。

さらに詳しく▶



## 管理栄養士



### ▶求める人物像

地域社会と人々の健康を支える  
「食」に関して政策形成を行える人

### ▶どんな業務をする仕事？

食育推進施策に関する企画立案、健康寿命日  
本一を目指した県民の健康づくり、食育を支え  
る健康的で持続可能な食環境づくり、管理栄  
養士等の人材育成、食ボランティアの組織育成、  
給食施設の指導・監査等の業務に従事します。

### ▶おこなっている事業の例

- 奈良県食育推進計画の推進
- 食育を支える健康的で持続可能な食環境づくり

さらに詳しく▶



食育などの「食」に関して  
政策形成で地域社会と人々の  
健康を支える。





## 児童福祉司

### ▶求める人物像

こどもや家庭に寄り添った支援ができる人

### ▶どんな業務をする仕事?

こども家庭相談センター等に勤務し、こどもや保護者をサポートしていきます。

具体的には 18 歳未満のこども本人をはじめ、保護者や関係機関から養護、障害、非行、育成などに関する相談を受け付け、必要な手続きを取り、ケースごとに応じた最適な支援や指導を行っています。

県内のこどもたちの  
笑顔を守り  
健やかな育ちを支える。

さらに詳しく▶



## 児童指導員・保育士

### ▶児童指導員の求める人物像

明朗快活でこどもの成長、環境調整に意欲的に取り組める人

### ▶保育士の求める人物像

こどもに真摯に向き合い、成長に向けて明るく意欲的に取り組める人

### ▶どんな業務をする仕事?

社会的養護、障害等の要因により県立児童福祉施設等に入所している児童に対して、安全、安心な生活環境を確保し、関係機関との連携を図りながら、児童の将来に向けて自立に必要な支援、援助又は一時保護などに従事します。

県立児童福祉施設等に入所している児童の将来に向けて、自立に必要な支援、援助を行う。

さらに詳しく▶



## 小・中学校事務

### ▶求める人物像

チーム学校の一員として、子どもたちのために頑張りたい人

### ▶どんな業務をする仕事?

教職員の給与・福利厚生・サービスや旅費に関する業務、学籍や文書管理に関する業務、公費予算執行管理や徴収金・物品管理に関する業務に従事し、教職員と協働しながら学校運営に参画します。

こどもたちがのびのびと  
学べる環境をつくるため  
教職員と協働しあう。

さらに詳しく▶



## 警察行政・事務

### ▶求める人物像

県民の立場に立って物事を考えることができ、誠実で思いやりのある心を持ち合わせた人

### ▶どんな業務をする仕事?

事務作業に携わり、遺失届・拾得物の取扱い、電話・窓口対応、予算執行、設備・備品の管理、犯罪統計資料の作成などの情報管理、職員の福利厚生など、様々な業務を通して警察組織を支え、県民の暮らしを守っています。

警察官と連携し、  
地域の安全・安心に  
貢献する仕事。

さらに詳しく▶







## 警察官



### ▶求める人物像

- ・人の痛みや苦しみを敏感に感じ取ることのできる人
- ・誠実で思いやりのある心を持ち合わせた人
- ・悪を許さないという熱い思いがある人

### ▶どんな業務をする仕事?

- 警務部：警察組織の運営・管理全般を担い、人事や採用、福利厚生、広報活動、犯罪被害者支援、会計経理、情報管理、施設の整備などに従事します。
- 生活安全部：身近に起こる犯罪の抑止活動をはじめ、ストーカー・DV・児童虐待への対応、サイバー犯罪の取締りなど、あらゆる案件に従事します。
- 刑事部：凶悪事件、特殊詐欺、窃盗など、多様な事件の早期解決に向け、聞き込み捜査、取調べ、証拠の収集・分析など、多角的な捜査に従事します。
- 交通部：事故のない交通社会を目指し、交通違反の取締り、事故現場での捜査、事故データの分析、交通安全施設の整備、交通安全教育などに従事します。
- 警備部：国の治安や安全保障・危機管理に重大な影響を及ぼすテロや災害などへの対策を通じ、治安の維持や人命の保護に従事します。

誰もが安心して暮らせる街を目指す責任ある仕事。

さらに詳しく▶



## 働く環境・制度

「良い職場には良い人材が集まる」という考えのもと、「個々の職員がやりがいを持っていきいきと働き、能力を最大限発揮」できるよう、働き方改革を推進しています。奈良県庁においては、以下の制度があります。

### 働き方に関する制度

在宅勤務

フレックス制度

サテライトオフィス

### 育児・介護に関する制度

育児休業・部分休業

介護休暇・介護時間

さらに詳しく▶



## ほかにも多種多様な職種があります！

### 知事部局

- 社会福祉主事
- 心理判定員
- 司書
- 文化財建造物技師
- 栄養士
- 学芸員
- 精神保健福祉相談員
- 考古学技師
- 用地事務専門員
- 児童自立支援専門員
- 児童生活支援員
- 水産
- など



### 警察本部

- 自動車整備士
- 航空整備士
- 法医鑑定職員
- 物理検査鑑定職員
- 化学検査鑑定職員
- 心理検査鑑定職員
- 航空操縦士
- 武道指導（柔道）
- 心理カウンセラー
- 情報処理技術職員
- など



### 教育委員会

- 小学校教諭
- 中学校教諭
- 高等学校教諭
- 特別支援学校教諭
- 養護教諭
- 栄養教諭
- など



職種によっては、採用が行われない年度があります。  
募集の有無など、詳しくは各担当課のホームページをご覧ください。

お問い合わせ先

奈良県総務部人事課  
TEL 0742-27-8349  
<https://www.pref.nara.jp/1627.htm>



お問い合わせ先

奈良県警察本部警務課  
TEL 0742-23-0110  
<https://www.police.pref.nara.jp/category/5-0-0-0-0.html>



お問い合わせ先

奈良県教育委員会事務局  
教職員課  
TEL 0742-27-9852  
<https://www.pref.nara.jp/1695.htm>



**Q** 奈良県職員の採用に関する情報を知りたいです。

**A** 下記のホームページをご覧ください。

「説明会・インターン」はこちら



「採用試験・選考情報」はこちら



「先輩職員たちの声」はこちら



**Q** 正規職員以外の職員もいますか？

**A** 非正規職員として以下のような職員がいます。

#### 会計年度任用職員

地方公務員法の改正により令和2年度より新設された、一般職の非常勤職員です。

事務補佐・一般事務・専門事務等を中心に、多くの職員が様々な分野で勤務しており、県行政の重要な担い手となっています。

#### 任期付職員

任期を定めて採用されている職員です。主に、高度の専門的な知識経験又は優れた識見を有する方が、その専門的な知識等を活用して業務を遂行しています。

会計年度任用職員  
任期付職員 の採用情報は  
こちら



行政・人材マネジメント課

 **0742-27-2052**

奈良県人事委員会事務局

 **0742-81-8033**

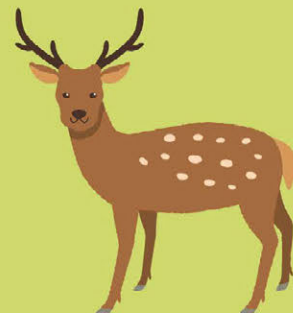
奈良県職員採用情報

<https://www3.pref.nara.jp/narakensaiyou/>



 奈良県 採用

検索



奈良県の未来を  
つくる仕事  
いろいろあるんやな。  
探してみよ！

