

認証事業所番号	10282
---------	-------

**【事業所名】**

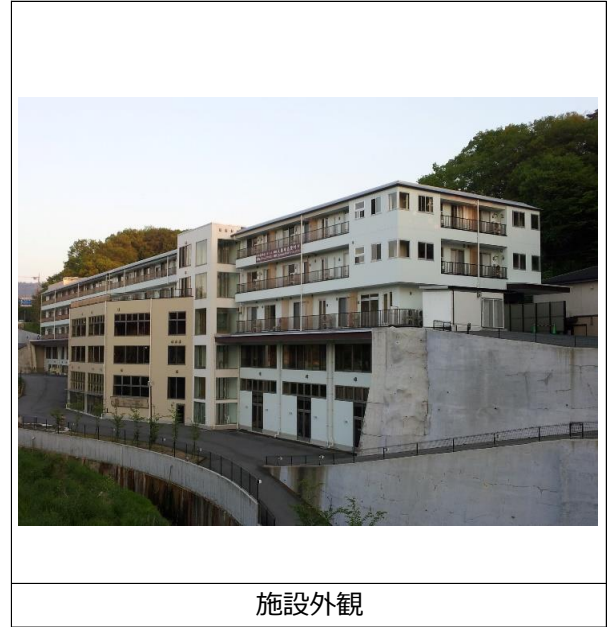
ふりがな	ふりーしゅたつどなかがわ 1 ばんかん		
施設名	フリーシュタッドなかがわ 1 番館		
住所	〒	630-8104	
	奈良県奈良市奈良阪町 1 6 7		

**【法人情報】**

法人名	社会福祉法人 中川会
本部所在地	奈良県奈良市奈良阪町 1 6 7
代表者名	理事長 安井 清悟

**【事業所情報】**

サービス名	障害福祉サービス		
事業種別	障害者支援施設		
TEL	0742-24-3311	FAX	0742-24-3800
受付時間	9 : 00 ~ 18 : 00 (年中無休・年末年始を除く)		
URL	<a href="http://frei-stadt.com">http://frei-stadt.com</a>		
Mail	<a href="mailto:info@frei-stadt.com">info@frei-stadt.com</a>		
職員数	常勤	18	名
	非常勤	5	名



施設外観

**【研修体制・人材育成方針】**

① 人材育成方針	<p>当法人では以下の人材育成の基本方針をかかげています</p> <ul style="list-style-type: none"> <li>○人材育成を充実させ、職員の能力向上を図り、サービスの質の向上につなげる。</li> <li>○利用者の方の身体機能に応じた自立を支援するため、知識・技術を活用し、意欲的に活動する人材を育成する。</li> <li>○職員一人一人が助け合いながら、協調して勤務できるよう、広い視野と優れた知識、人格を備えた管理者を育成する。</li> </ul> <p>1.目標管理と人事評価制度 年度はじめに全職員が必ず上司との面談を行います。一年間の個人目標と部門目標を設定し、半年後に評価・見直し、一年後に自己評価と上司からのアドバイスを実施します。</p> <p>2.新人研修 新人研修は新入職員が必ず受けることになります。基本から勉強することで、仕事に対する心構えや姿勢を正すきっかけになります。</p> <p>3.研修制度と勉強会 法人内の研修のほかにも、外部で実施される技術向上研修に積極的に参加することができます。研修結果は、勉強会でほかの職員に伝え共有することで、知識が深まります。</p>
② 研修	<p><b>【研修例】</b></p> <p>4～6月「新人研修」 5月「介護技術向上研修」 4～12月「マネジメント研修」</p>

認証事業所番号	10282
---------	-------

【事業所名】

ふりがな	ふりーしゅたつどなかがわ 1 ばんかん		
施設名	フリーシュタッドなかがわ 1 番館		
住所	〒	630-8104	
	奈良県奈良市奈良阪町 1 6 7		

【キャリアパス・給与体系】

1. 給与体系（モデル給与）

初任給（正規職員）	介護職	月給	200,000円	時給	850円
初任給（非常勤職員）	介護職	月給		時給	850円
10年後のモデル賃金	介護職	月給	250,000円		
昨年度賞与支給実績					
採用情報詳細ページ	<a href="http://frei-stadt.com">http://frei-stadt.com</a>				

2. キャリアパス

事業所のキャリアパス	<ul style="list-style-type: none"> <li>・人事評価・面談シートを活用した面談を随時実施。職員ごとに求められる役割や能力にあわせ、目標設定を共有します。</li> <li>・報奨金制度を設けています。年2回、一生懸命頑張った分だけ賞金が貰えます。「やる気」と「やりがい」が必ず報われる制度です。</li> </ul>
------------	--

【休暇制度・福利厚生】

1. 休暇制度

年間休日数	105日
その他の休暇	産休・育休・介護休暇あり

2. 復職・継続勤務支援

支援制度	<ul style="list-style-type: none"> <li>・育休明け職員の時短勤務制度を設けています。お子さんの急な病気にも対応できるよう、看護休暇制度（年齢制限あり）を設けています。</li> <li>・都合の良い時間、曜日で週1回からでも働ける、自分にあった働き方が出来るように支援しています。</li> </ul>
------	--

【事業所の地域貢献】

1. 地域貢献

内容	<ul style="list-style-type: none"> <li>・毎年7月又は8月に法人主催の夏祭りを開催しています。利用者やその家族は勿論のこと、地域住民や周辺小・中学校の学生らも自由に来ていただき、盛大に行っています。</li> <li>・奈良市内の障がい者・児、高齢者を対象としたスポーツフェスティバルの開催を行いました。</li> <li>・法人内に診療所「なかがわメディカル」を開院し、地域住民の医療サービスに努めています。</li> <li>・高齢者の徘徊防止注意喚起リーフレットを周辺地域一帯に配布し、身元不明者の保護を行っています。</li> <li>・災害時における福祉避難所の指定を受けているため、災害時の地域住民の避難生活に困難が生じないように努めます。</li> <li>・詳しくは、ホームページをご覧ください。</li> </ul>
----	--

2. 見学、体験学習、ボランティアの受け入れ

整備体制	<ul style="list-style-type: none"> <li>・学生や社会人などの施設見学会、体験会を随時受け付けています。連絡先など詳しくはホームページをご覧ください。</li> </ul>
------	--

3. 実習生、インターンシップの受け入れ

整備体制	<ul style="list-style-type: none"> <li>・学生の実習生を随時受け付けています。昨年度は5名の方を受け入れ、うち3名の方が当法人に就職してくれました。</li> <li>・学校授業との日程調整も、最大限配慮させていただきますので、連絡先など詳しくはホームページをご覧ください。</li> </ul>
------	---

【サービスの質の向上】

事業所(法人)の運営理念・方針	<ul style="list-style-type: none"> <li>・「自由と行動」を基本理念とし、それを具現化するべく、各施設の運営を行っています。</li> <li>・【障がい者支援施設】利用者の方たちがゆったりとくつろげる利用者様の家となり、身体障がい者、知的障がい者及び精神障がい者の方が快適な生活を送ることが出来るように支援しています。</li> <li>・【高齢者施設】利用者の方たちの身体能力の低下や認知症等により、日常的に介護を必要とし、在宅での生活が困難な高齢者に対し、その方の状態にあった日常生活のお世話や健康管理を行っています。</li> <li>・福祉都市宣言をした奈良市の中で、地域の方々と共に社会福祉法人としての役割を果たして参ります。</li> </ul>
-----------------	--

【その他情報】

新規採用者数（直近3年平均）	5.0 名（非正規職員含む）
----------------	----------------