

認証事業所番号	10217
---------	-------

【事業所名】

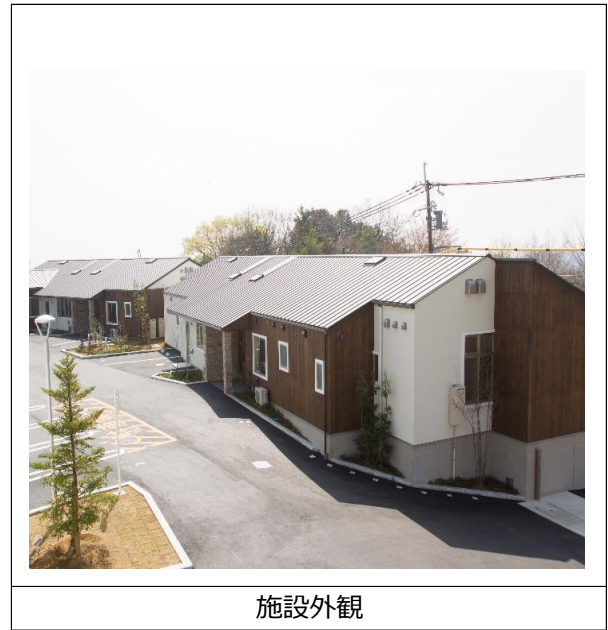
ふりがな	ふうりんさんそう		
施設名	風鈴山荘		
住所	〒	639-0261	
	奈良県香芝市尼寺609-3		

【法人情報】

法人名	社会福祉法人 以和貴会
本部所在地	奈良県香芝市尼寺616番地
代表者名	理事長 下村 卓司

【事業所情報】

サービス名	障害福祉サービス		
事業種別	共同生活援助事業所		
	短期入所事業所		
TEL	0745-77-8788	FAX	0745-77-8788
受付時間	8：30～17：00（平日）		
URL	http://www.yuraku.or.jp/		
Mail	office@yuraku.or.jp		
職員数	常勤	12	名
	非常勤	11	名



施設外観

【研修体制・人材育成方針】

①人材育成方針	<p>当法人では、以下のような人材を育て、障害のある方を支えられるよう努めたいと考えます。</p> <ol style="list-style-type: none"> 『人として当たり前の暮らしとその人らしくその人なりの人生を支え続ける』という理念を理解し、その実現のために努力を惜みず、法人の発展を考え行動する人。 福祉に携わるプロとしての自覚を持ち、自分を律する人。 利用者さんの幸せの為に「何が必要か？何をすべきか？」の発想を持ち、個別ニーズに基づいてご本人及びご家族へのサービスの向上を心掛けることができる人。 常に「何故だろう？」という観察眼を持ち、専門性を持って、適切な支援を探そうと努力する人。 組織の一員として、責任感を持ち、周囲の人間との調和を心掛け、思いやりと優しさを持って仕事ができる人。 <p>また、人事考課制度を用い、人材を育成をしていきます。 「人事考課表」「目標設定管理シート」を使用し、管理者と年3回の面談を行います。各職員には、自己評価を行うことで自身の支援や業務を振り返り、マネジメントに活かしてもらいます。また、管理者から直接にアドバイスや評価を受け、コミュニケーションを図ることに繋がります。 ※人事考課表・・・被考課者の職務など定められた基準に基づき、どれだけ期待像に近づき、どれだけ達成できているのかを図るための基準書です。 目標設定管理シート・・・年度目標設定を行い、過程及び実行度について面談を通じ考課します。</p>
②研修	<p>◎新任職員研修・・・雇用から2か月半の期間、OJTを行い、実務研修を行います。また、その間に以下の内容の座学講義を受講してもらいます。 以和貴会について（起源・理念・方針・組織図） 福祉基礎知識 知的・発達障害・自閉症 てんかん 服薬 サービスマナー 電話対応 感染予防 身体拘束・虐待防止 個別支援計画 成年後見制度 法律・制度 福祉サービス利用までの流れ 法人各事業の見学・体験</p> <p>◎施設内研修・・・年2回、専門性向上の為、外部講師を招へいし、全体研修を行います。 過去の内容 自閉症 アンガーマネジメント 虐待防止 愛着障害 救急救命法 口腔ケア オムツ使用方法 移乗介助 腰痛予防 SST（ソーシャルスキルトレーニング）など</p> <p>◎外部派遣研修・・・各種派遣研修に参加し、スキルアップに努めてもらいます。</p>

認証事業所番号	10217
---------	-------

【事業所名】

ふりがな	ふうりんさんそう		
施設名	風鈴山荘		
住所	〒	639-0261	
	奈良県香芝市尼寺609-3		

【キャリアパス・給与体系】

1. 給与体系（モデル給与）

初任給（正規職員）	生活支援員	月給	219,500円	時給		大卒（新卒）
初任給（非常勤職員）	生活支援員	月給		時給	940円	
10年後のモデル賃金	生活支援員	月給	276,000円			
昨年度賞与支給実績	3.55か月					
採用情報詳細ページ						

2. キャリアパス

事業所のキャリアパス	<ul style="list-style-type: none"> ・キャリアパスは、①役職 ②経験年数 ③等級 ④職責・役割 ⑤資格にて構成しています。 ・役職や等級は、人事考課制度を活用して、人材育成の方針に基づいた面談での評価にて決定します。
------------	-------------------------------------------------------------------------------------------------------------------------------------------------------

【休暇制度・福利厚生】

1. 休暇制度

年間休日数	112～114日間
その他の休暇	年次有給休暇（最大40日間） 特別休暇（結婚・出産・忌引き） リフレッシュ休暇 産休・育休・介護休暇制度あり

2. 復職・継続勤務支援

支援制度	<ul style="list-style-type: none"> ・育休明け職員の時短勤務制度を設けています。 ・管理者や看護師による相談受付を実施しています。 ・産業医による面談を実施しています。 ・復職前の相談体制を整えています。
------	-------------------------------------------------------------------------------------------------------------------------------------------------------------------

【事業所の地域貢献】

1. 地域貢献

内容	<ul style="list-style-type: none"> ・夏フェス・・・毎年7月に地域住民にも参加して頂き、イベントを開催しております。 【内容】模擬店（やきそば、かき氷、たこ焼き、フランクフルト、綿菓子、カレーライス、冷やしパインアップル、ヨーヨーつりなど） 地域の保育園児による踊り 中学校ブラスバンドによる演奏 高校合唱部 よさこい踊り 和太鼓演舞 盆踊りなど ・「災害時における福祉避難場所」協定書締結
----	----------------------------------------------------------------------------------------------------------------------------------------------------------------------------------------------------------------------------------------------------------------

2. 見学、体験学習、ボランティアの受け入れ

整備体制	<ul style="list-style-type: none"> ・学生や社会人、学校や民生委員などの施設見学会の受け入れ及びボランティアの受け入れもしております。 ・県福祉人材センターを通じ、職場体験の受け入れもしております。
------	----------------------------------------------------------------------------------------------------------------------------------------------

3. 実習生、インターンシップの受け入れ

整備体制	<ul style="list-style-type: none"> ・学生の実習生を随時受け付けております。学校授業との日程調整も配慮させていただきます。 ・介護職員初任者研修受講の方の実習生も受け入れをしております。
------	----------------------------------------------------------------------------------------------------------------------------------------

【サービスの質の向上】

事業所(法人)の運営理念・方針	<p>【法人理念】 人として尊厳ある暮らしとその人らしくその人なりの人生を支え続ける</p> <p>【法人方針】</p> <ul style="list-style-type: none"> ・すべての人のあらゆる権利を守り、あらゆる権利侵害を許しません。 ・地域の事業所として、障がいのある方も無い方も平等に暮らせる地域コミュニティを創造します。 ・プロとしての自覚を持ち「利用者本位」を実践します。 ・我々以和貴会は高い夢(志)をもち、物心両面の豊かさを実現するため突き進みます。 ・透明性を堅持し、健全かつ活力ある法人経営をします。
-----------------	--------------------------------------------------------------------------------------------------------------------------------------------------------------------------------------------------------------------------------------------------------------------------------------------------------------------------------------

【その他情報】

新規採用者数（直近3年平均）	1.0名（非正規職員含む）
----------------	---------------