

認証事業所番号	10416
---------	-------

【事業所名】

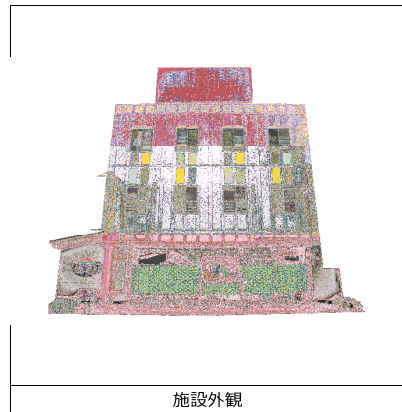
ふりがな	かいごさーびす しず ほうかごとうでいさーびすひまわり
施設名	介護サービス しず 放課後等デイサービスひまわり
住所	〒 635-0004
	奈良県大和高田市藤森347-1

【法人情報】

法人名	株式会社 介護サービスしず
本部所在地	奈良県大和高田市藤森347-1
代表者名	杉田 善弘

【事業所情報】

サービス名	児童福祉サービス		
事業種別	放課後等デイサービス事業所		
	児童発達支援センター		
TEL	0745-53-8690	FAX	0745-53-8691
受付時間	9：00～18：00		
URL	http://www.sv-sizu.co.jp/		
Mail	info@sv-sizu.co.jp		
職員数	常勤	18	名
	非常勤	12	名



【研修体制・人材育成方針】

①人材育成方針	<p>年1回、人材育成計画書を作成しています。 計画書では、管理職・監督職・一般職に分け、期待人材像や重点実行項目を掲げ、育成・向上していくようにしています。</p>
②研修	<p>対象職員が研修を受講し、資料等は職員全体で共有しています。 研修例) 福祉サービスマナー研修・認知症の方の理解と対応 新人研修・管理職研修・職場内研修担当者養成研修 等</p>

認証事業所番号	10416
---------	-------

【事業所名】

ふりがな	かいごさーびす しず ほうかごとうでいさーびすひまわり
施設名	介護サービス しず 放課後等デイサービスひまわり
住所	〒 635-0004
	奈良県大和高田市藤森347-1

【キャリアパス・給与体系】

1. 給与体系（モデル給与）

初任給（正規職員）	生活支援員	153,000円	大卒（新卒）
初任給（非常勤職員）	生活支援員	時給850円	大卒（新卒）
10年後のモデル賞金		220,000円	
昨年度賞与支給実績		2.4か月	
採用情報詳細ページ			

2. キャリアパス

事業所のキャリアパス	経験・資格・勤務成績等を考慮。職員支援状況チェック表を活用し、年1回の面談を実施。
------------	---

【休暇制度・福利厚生】

1. 休暇制度

年間休日数	107日
その他の休暇	夏季休暇、年末年始休暇、年1回誕生日月休暇、産休・育休・介護休暇あり

2. 復職・継続勤務支援

支援制度	育児休業・介護休業を設けています。各短時間勤務や所定外労働の制限・時間外深夜業の制限も設けています。
------	--

【事業所の地域貢献】

1. 地域貢献

内容	事業所周辺の美化清掃を行っています。
----	--------------------

2. 見学、体験学習、ボランティアの受け入れ

整備体制	随時受け入れています。
------	-------------

3. 実習生、インターンシップの受け入れ

整備体制	随時受け入れています。
------	-------------

【サービスの質の向上】

事業所(法人)の運営理念・方針	<ul style="list-style-type: none"> 1. 毎日楽しく元気に過ごせるようにします。 2. ひとつでも多く、社会的自立ができるよう、各ニーズに適応したサービスを提供します。 3. ご利用の方一人ひとりの人権と個性を尊重し、コミュニケーションをとります。 4. 利用者様ならびにご家族様・保護者様から頂きましたご要望やご指摘には、直ちに改善するように努めます。 5. 職員全員がご利用の方を、全力でサポートし、ご利用者・ご家族様も共に幸せな毎日が送れるよう努めます。
-----------------	--

【その他情報】

新規採用者数（直近3年平均）	13.0 名（非正規職員含む）
----------------	-----------------