

| | |
|---------|-------|
| 認証事業所番号 | 10220 |
|---------|-------|

【事業所名】

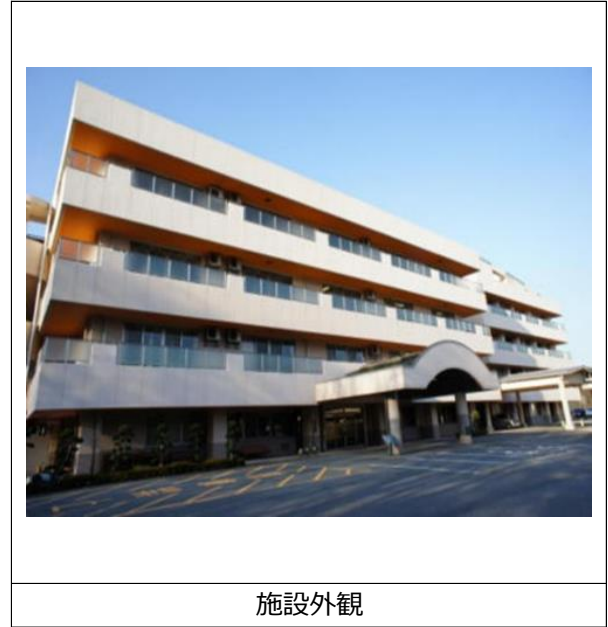
| | | | |
|------|-----------------------|----------|--|
| ふりがな | ざいたくさーびすじぎょうしょ やすらぎえん | | |
| 施設名 | 在宅サービス事業所 やすらぎ園 | | |
| 住所 | 〒 | 632-0122 | |
| | 奈良県天理市福住町5504番地 | | |

【法人情報】

| | |
|-------|-----------------|
| 法人名 | 社会福祉法人 やすらぎ会 |
| 本部所在地 | 奈良県天理市福住町5504番地 |
| 代表者名 | 理事長 前田 正一郎 |

【事業所情報】

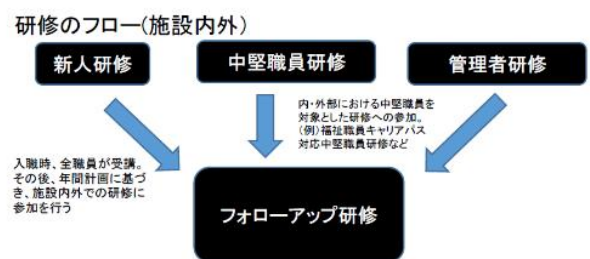
| | | | |
|-------|--------------------------|-----|--------------|
| サービス名 | 介護保険サービス | | |
| 事業種別 | 訪問介護事業所 | | |
| | 居宅介護支援事業所 | | |
| | | | |
| TEL | 0743-69-2253 | FAX | 0743-69-2253 |
| 受付時間 | 9:00~18:00 (年中無休) | | |
| URL | http://www.yasuragien.jp | | |
| Mail | yasuragi@crux.ocn.ne.jp | | |
| 職員数 | 常勤 | 5 | 名 |
| | 非常勤 | 9 | 名 |



施設外観

【研修体制・人材育成方針】

| | |
|---------|--|
| ①人材育成方針 | <p>当法人では以下の人材育成の基本方針をかかげています</p> <ol style="list-style-type: none"> 1.目標管理と人事評価制度 年度はじめに全職員が必ず上司との面談を実施します。一年間の総合評価及び今年度の目標等を設定及び指標等を共有し、今後の育成を図ります。 2.育成期間中における指導・新人職員研修 入職後の約3ヶ月間は指導担当の職員が育成マニュアルに沿ってフォローを行います。また、職種に応じた基本研修を設定しており、法人の理念や仕事に対する心構え・姿勢などを学びます。 3.研修制度 年間計画に基づく法人内での研修のほかに、外部で開催される研修に希望に応じて参加することができます。研修終了後は法人内での伝達研修を通じ、全職員が共有を行っています。 4.連続休日取得推進 通常の休みとは別に、希望に応じて7日間程度の連続した休みを取得することができます。 5.交流会 年1回は全職員が参加して忘年会を行います。また、部署ごとの慰労会等も行っています。 6.実習生・職場体験等受け入れ 事業所への実習や職場体験、インターンシップなど幅広い形で受け入れを行っています。 |
| ②研修 | <p>施設内外研修例 (抜粋)</p> <ul style="list-style-type: none"> 4月 「法令遵守研修」「福祉サービスマナー研修」「福祉職員キャリアパス対応初任者研修」 5月 「奈良県社会福祉法人経営者協議会経営セミナー」「福祉職員キャリアパス対応中堅職員研修」 6月 「スパービジョン研修」「感染症及び食中毒発生予防の研修」「対人援助技術研修」 7月 「身体拘束関連研修」「福祉職員キャリアパス対応チームリーダー研修」「看護職員・生活相談員研修」 8月 「緊急時対応研修」「事故発生対応研修」「認知症介護リーダー研修」 9月 「メンタルヘルス研修」「口腔ケア嚥下摂食研修」「介護福祉士ファーストステップ研修」 10月「プライバシー関連研修」「ターミナルケア研修」 11月「認知症関連研修」「腰痛対策・排泄介助研修」 12月「感染症及び食中毒発生予防研修」 1月 「管理職として押さえておくメンタルヘルスの医学的知識」 2月 「苦情解決担当者会議」「感染症対策研修会」 3月 「非常災害時対応研修」「地域貢献セミナー」 |



| | |
|---------|-------|
| 認証事業所番号 | 10220 |
|---------|-------|

【事業所名】

| | | | |
|------|-----------------------|----------|--|
| ふりがな | ざいたくさーびすじぎょうしょ やすらぎえん | | |
| 施設名 | 在宅サービス事業所 やすらぎ園 | | |
| 住所 | 〒 | 632-0122 | |
| | 奈良県天理市福住町5504番地 | | |

【キャリアパス・給与体系】

1. 給与体系（モデル給与）

| | | | |
|------------|---|----|-----------------|
| 初任給（正規職員） | 介護職 | 月給 | 188,900円 大卒（新卒） |
| 初任給（非常勤職員） | 介護職 | 月給 | 162,000円 |
| 10年後のモデル賃金 | 223,900円 | | |
| 昨年度賞与支給実績 | 2.0か月 | | |
| 採用情報詳細ページ | http://www.yasuragien.jp | | |

2. キャリアパス

| | |
|------------|---|
| 事業所のキャリアパス | <p>キャリアパスは、①経験②スキル③職務内容④能力（職責）により構成しています。</p> <p>また現在は、キャリアパス委員会を主導に先を見据えた人事考課制度の確立に向け段階的に実施しています。</p> <p>各職位に応じたスキルを学べるよう、職員養成研修委員会と連動し、「育成」を行っています。</p> |
|------------|---|

【休暇制度・福利厚生】

1. 休暇制度

| | |
|--------|---------------------------------|
| 年間休日数 | 約120日（変則勤務適用以外） |
| その他の休暇 | 特別休暇、年末年始特別休暇、産休・育休・介休、連続休日取得可能 |

2. 復職・継続勤務支援

| | |
|------|--|
| 支援制度 | <p>・育休明けや介護休業検討職員の時短制度を設けています。また、お子さんや家族の急な病気等にも対応できるように看護休暇制度（年齢制限あり）、介護休暇取得等積極的に活用でき、また更に働きやすい職場づくりを継続的に検討しています。</p> <p>・上記の対象者以外にも、希望に応じ生活スタイルに合わせた時短制度も積極的に活用できます。</p> |
|------|--|

【事業所の地域貢献】

1. 地域貢献

| | |
|----|--|
| 内容 | <p>・毎月1日に施設周辺道路等での清掃活動を実施しています。</p> <p>・毎年度末に「法人研究発表会」を天理市文化センターにて行っています。どなたでも無料にて参加可能です。やすらぎ会での取り組みや社会福祉動向等に合わせた発表内容となっています。詳しくは、法人ホームページをご確認下さい。</p> |
|----|--|

2. 見学、体験学習、ボランティアの受け入れ

| | |
|------|---|
| 整備体制 | <p>・学生や社会人などの施設見学会、職場体験会を随時受け付けています。また、定期的なボランティア受け入れも行っています。詳しくは法人ホームページをご覧ください。</p> |
|------|---|

3. 実習生、インターンシップの受け入れ

| | |
|------|---|
| 整備体制 | <p>・学生の実習生を随時受け付けています。</p> <p>・学校授業との日程調整や天理駅から送迎なども、最大限配慮させていただきます。連絡先など詳しくは法人ホームページをご覧ください。</p> |
|------|---|

【サービスの質の向上】

| | |
|-----------------|---|
| 事業所(法人)の運営理念・方針 | <p>「普通の生活の場であるというノーマライゼーションの理念を基に、空気清涼で緑色豊富という絶好の環境を生かし、更に、人をたすけて我が身たすかるという“おもい”をもって、地域に密着した事業の運営を目指す」ことを法人の理念として掲げています。理念で示された基本的な目的並びに価値観をもとに、多様な福祉サービスがその利用者の意向を尊重して総合的に提供されるよう創意工夫することにより、利用者が個人の尊厳を保持しつつ、自立した生活を地域社会において営むことができるよう支援することを目的として、各事業を行っています。また、平成29年度重点方針としては①安定した法人運営②充実した研修制度③地域福祉への更なる参画を掲げており、より一層ニーズに応じた質の高いサービスの提供に努めます。</p> |
|-----------------|---|

【その他情報】

| | |
|----------------|----------------|
| 新規採用者数（直近3年平均） | 0.0 名（非正規職員含む） |
|----------------|----------------|