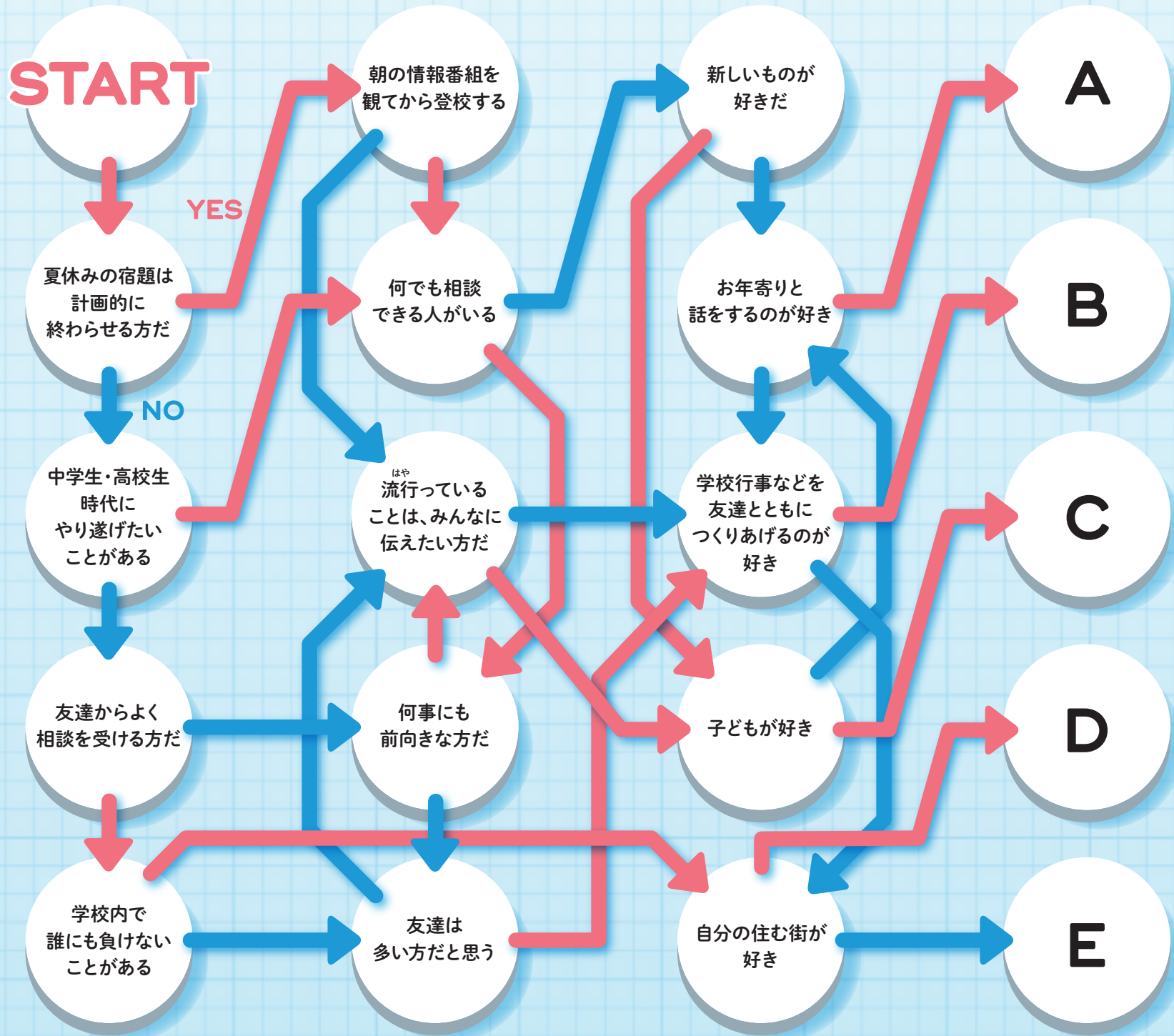


／ やりたい仕事が見つかるかも ／
あなたはどのタイプ？

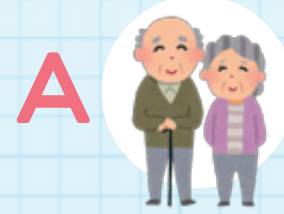
「自分にはどんな仕事に向いているのかわからない」という人もまだ多いはず。この「お仕事診断」は、あなたの性格や長所から、「自分に合う仕事」を導き出してくれます。

福祉のお仕事 診断チャート

YESかNOを選ぶだけ

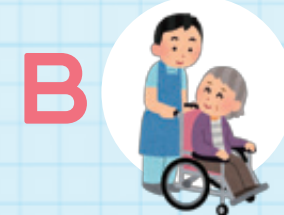


高齢者福祉分野



A 人生の大先輩であるお年寄りと日々接するので、相手を尊重する気持ちが特に大切な仕事です。人生の集大成を「しあわせ」に暮らしていただくお手伝いができます。

障害者福祉分野



B 人によって障害の程度や症状もさまざまですが、できることや可能性を発見し、その人らしく、自立した生活が送れるようサポートするお手伝いができます。

保育・児童福祉分野



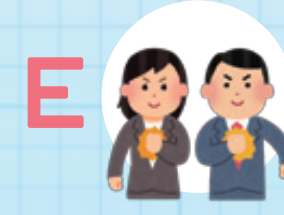
C 子どもの発達段階に応じて、その成長をサポートする仕事。「子どもが好き」というだけでなく、時には厳しく自立を支援する必要があります。その過程に喜びを感じることができれば、この仕事にやりがいを持てるでしょう。

地域支援 (行政・社会福祉協議会)



D 地域で暮らすさまざまな人たちと関わるため、人間関係に気配りができる人や、行動力がある人が向いています。また、相手の立場や生活状況を察して、対応する力も大切です。

オールマイティー



E 福祉の仕事は、みんながいいきと生活するための支援をする仕事です。自分の行った行動によって誰かが喜ぶと、自分自身もうれしくなるという気持ちがあれば、十分にこの仕事に向いているといえます。