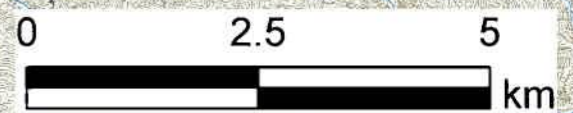
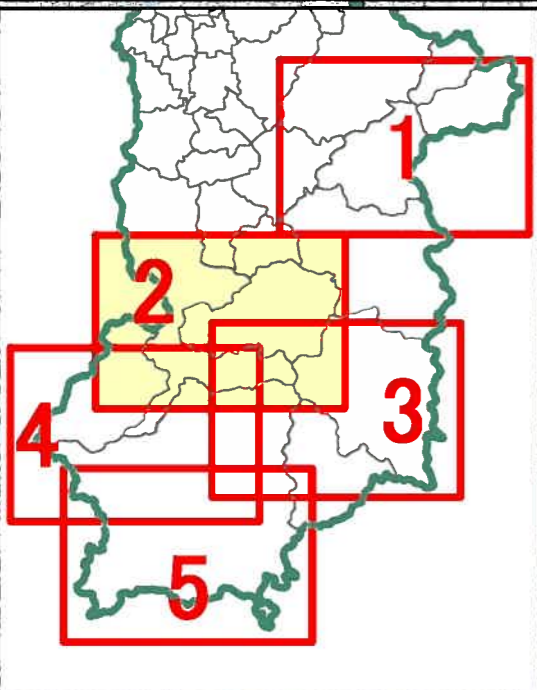


<凡例>

-  紀伊半島大水害における深層崩壊
-  紀伊半島大水害において深層崩壊以外で河道閉塞が発生した崩壊
-  十津川大水害において河道閉塞による湛水地を形成した深層崩壊

※崩壊地付近の番号は崩壊地の通し番号





<凡例>



紀伊半島大水害における深層崩壊

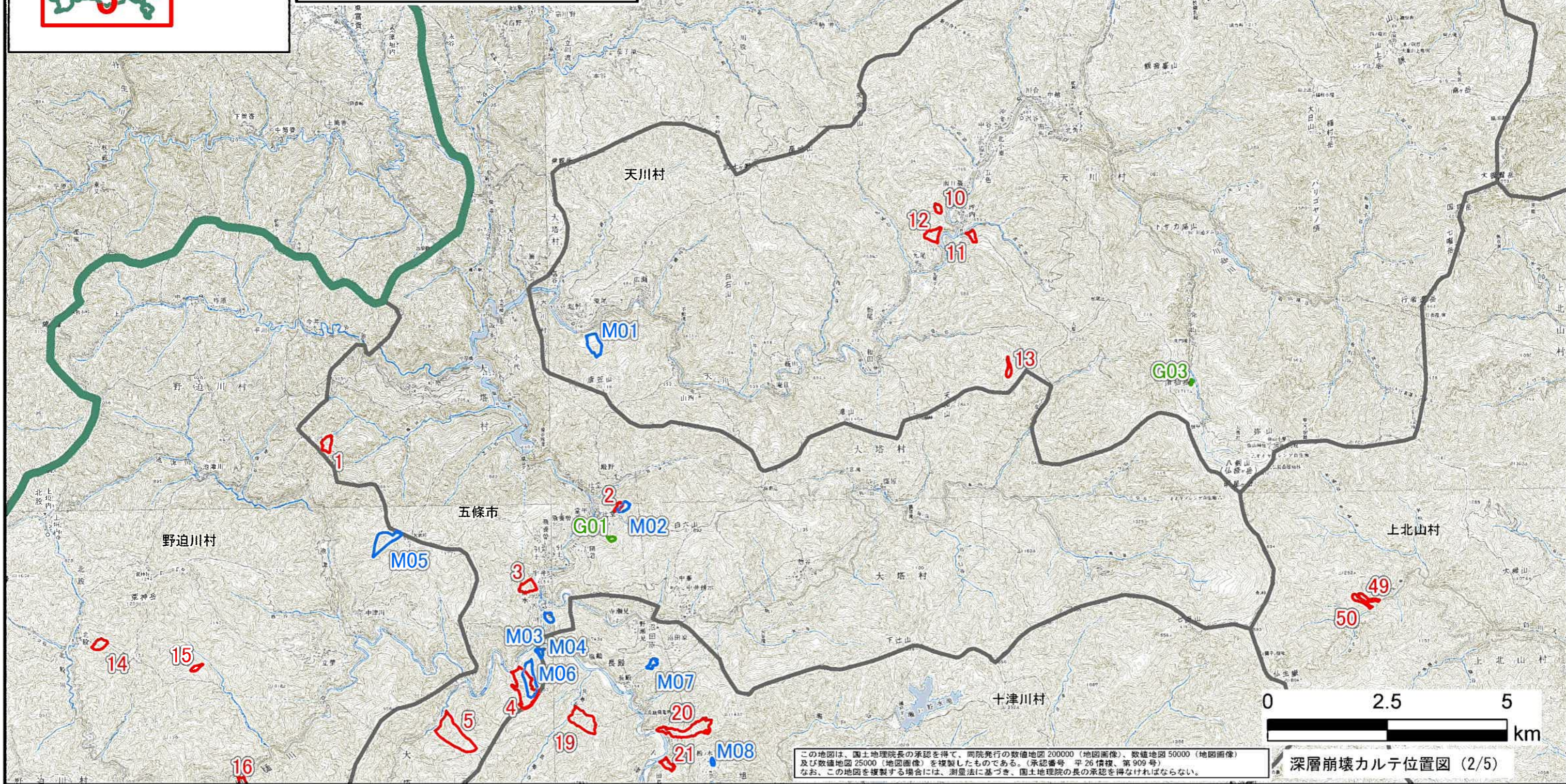


紀伊半島大水害において深層崩壊以外で河道閉塞が発生した崩壊

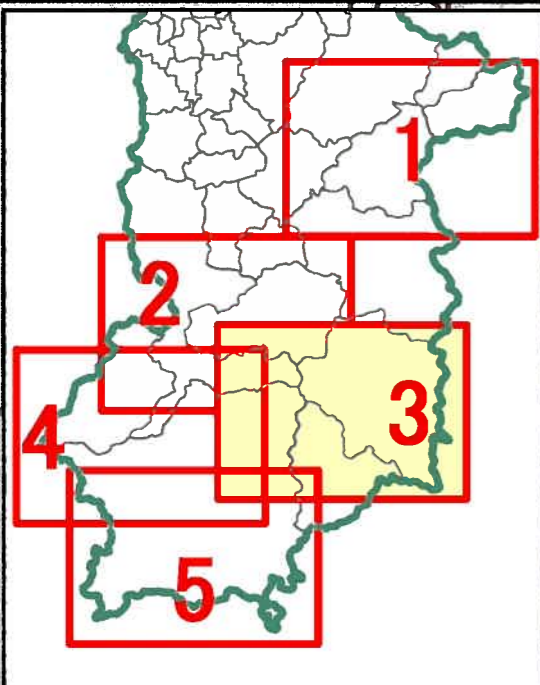
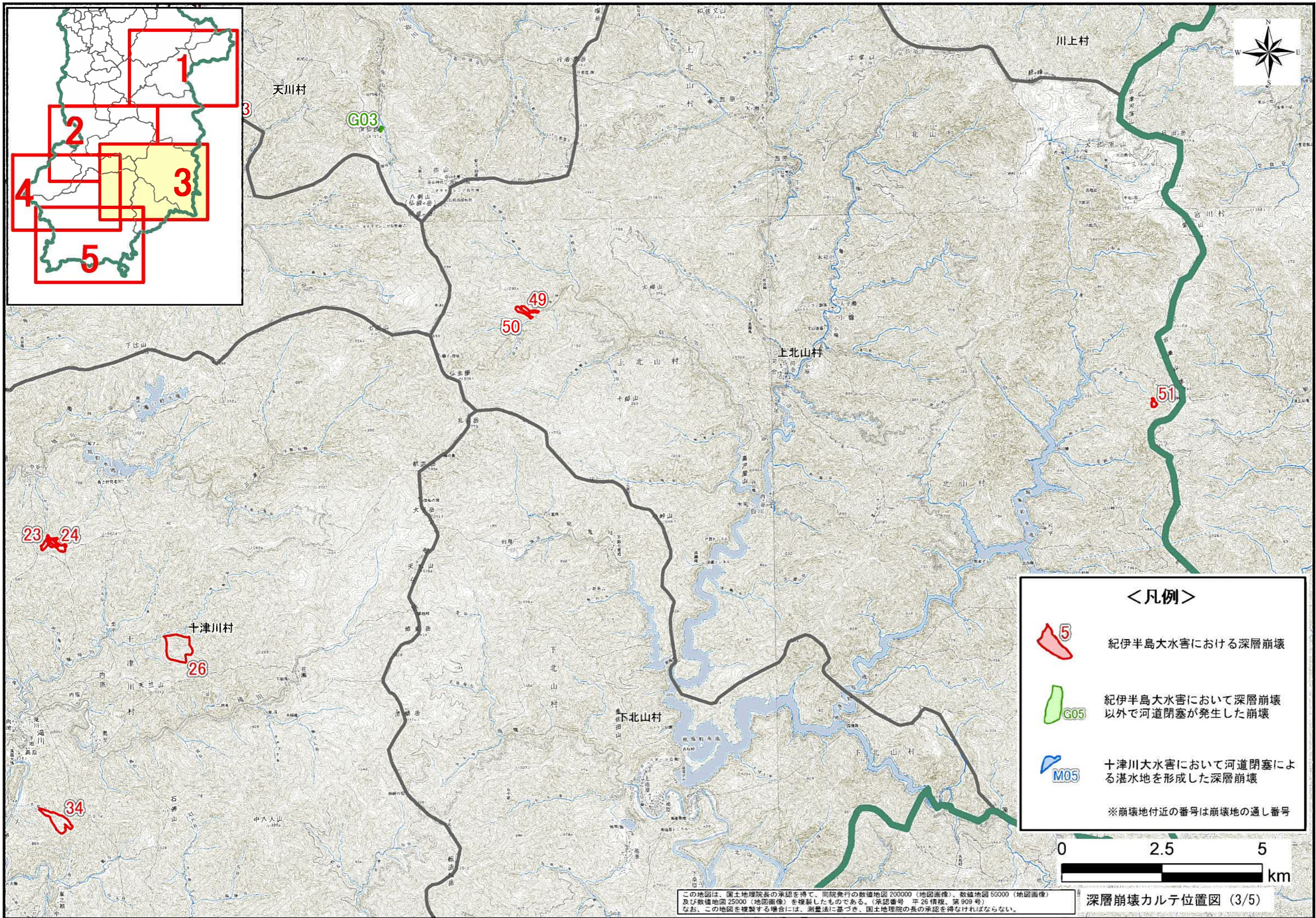


十津川大水害において河道閉塞による湛水地を形成した深層崩壊




※崩壊地付近の番号は崩壊地の通し番号



この地図は、国土地理院長の承認を得て、同院発行の数値地図 200000 (地図画像)、数値地図 50000 (地図画像) 及び数値地図 25000 (地図画像) を複製したものである。(承認番号 平 26 情標、第 909 号)
 なお、この地図を複製する場合には、測量法に基づき、国土地理院の長の承認を得なければならない。

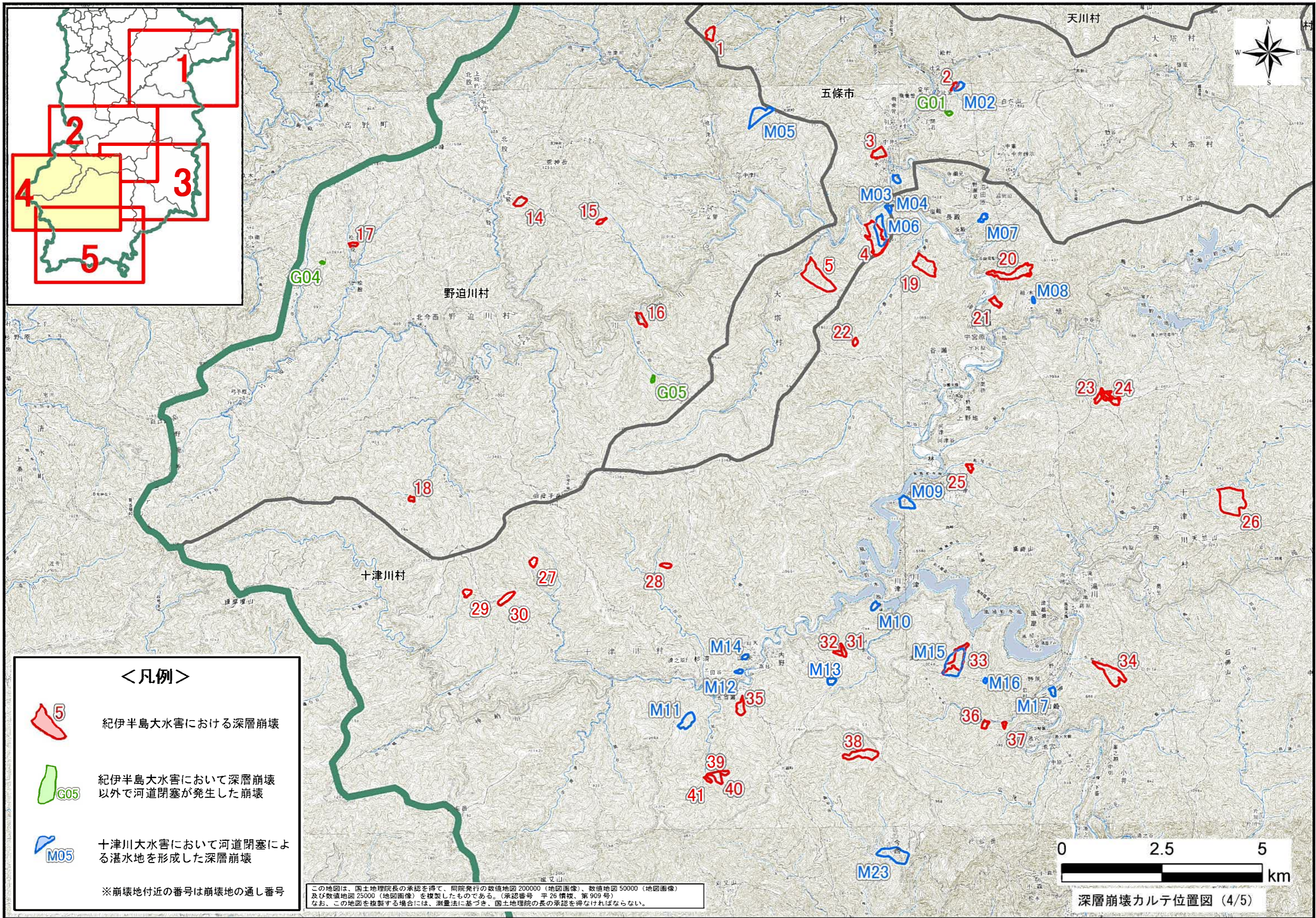


<凡例>




-  5 紀伊半島大水害における深層崩壊
-  G05 紀伊半島大水害において深層崩壊以外で河道閉塞が発生した崩壊
-  M05 十津川大水害において河道閉塞による湛水地を形成した深層崩壊

※崩壊地付近の番号は崩壊地の通し番号



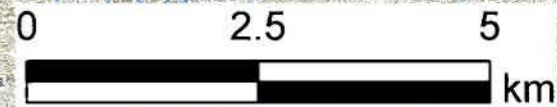


<凡例>

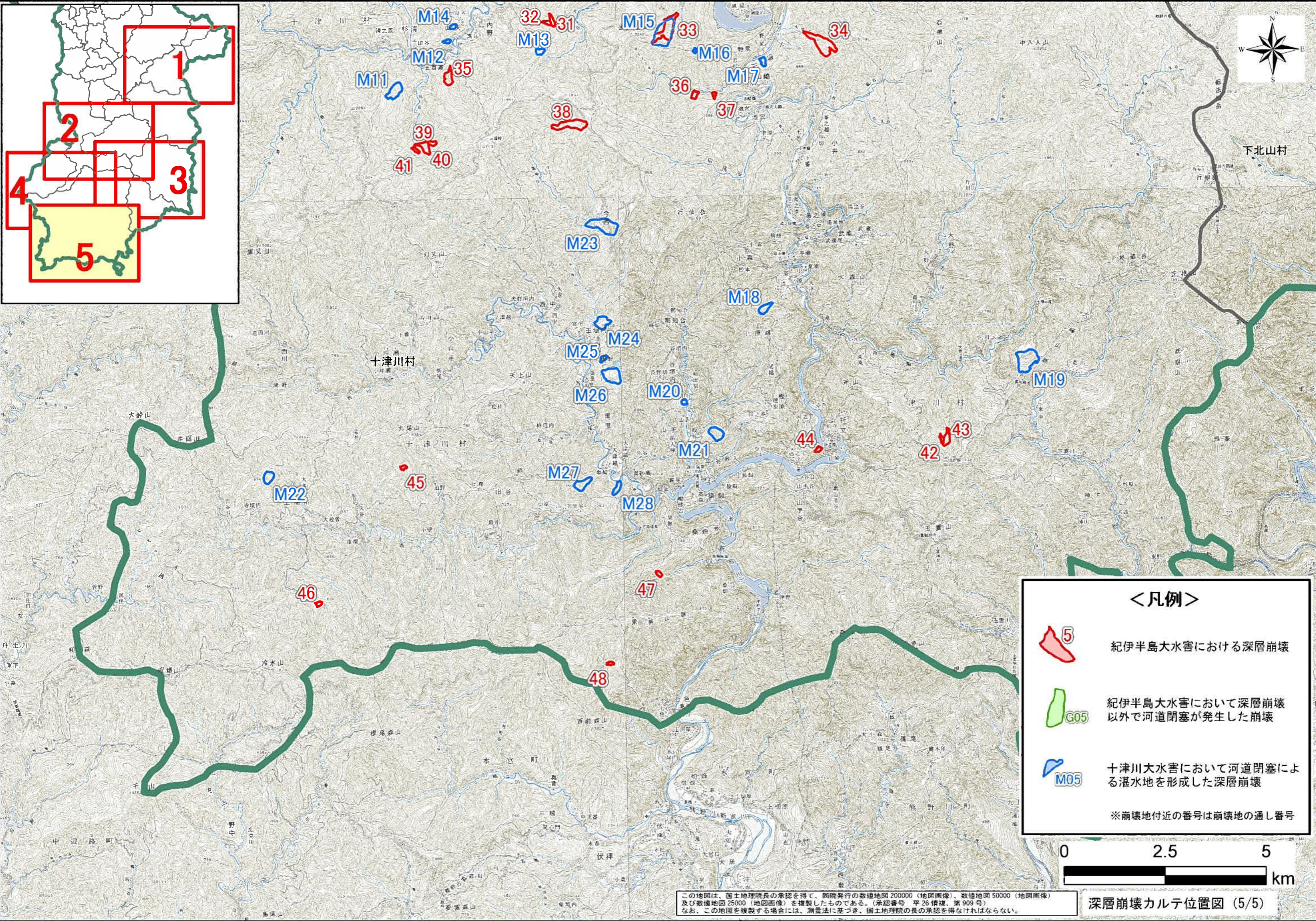
-  5 紀伊半島大水害における深層崩壊
-  G05 紀伊半島大水害において深層崩壊以外で河道閉塞が発生した崩壊
-  M05 十津川大水害において河道閉塞による湛水地を形成した深層崩壊

※崩壊地付近の番号は崩壊地の通し番号

この地図は、国土地理院長の承認を得て、同院発行の数値地図 200000 (地図画像)、数値地図 50000 (地図画像) 及び数値地図 25000 (地図画像) を複製したものである。(承認番号 平 26 情保、第 909 号)
 なお、この地図を複製する場合には、測量法に基づき、国土地理院の長の承認を得なければならない。



深層崩壊カルテ位置図 (4/5)



<凡例>

-  **5** 紀伊半島大水害における深層崩壊
-  **G05** 紀伊半島大水害において深層崩壊以外で河道閉塞が発生した崩壊
-  **M05** 十津川大水害において河道閉塞による湛水地を形成した深層崩壊

※崩壊地付近の番号は崩壊地の通し番号

この地図は、国土地理院長の承認を得て、同院発行の数値地図 200000 (地図画像)、数値地図 50000 (地図画像) 及び数値地図 25000 (地図画像) を複製したものである。(承認番号 平 26 情復、第 909 号)
 なお、この地図を複製する場合には、測量法に基づき、国土地理院の長の承認を得なければならない。

深層崩壊カルテ位置図 (5/5)