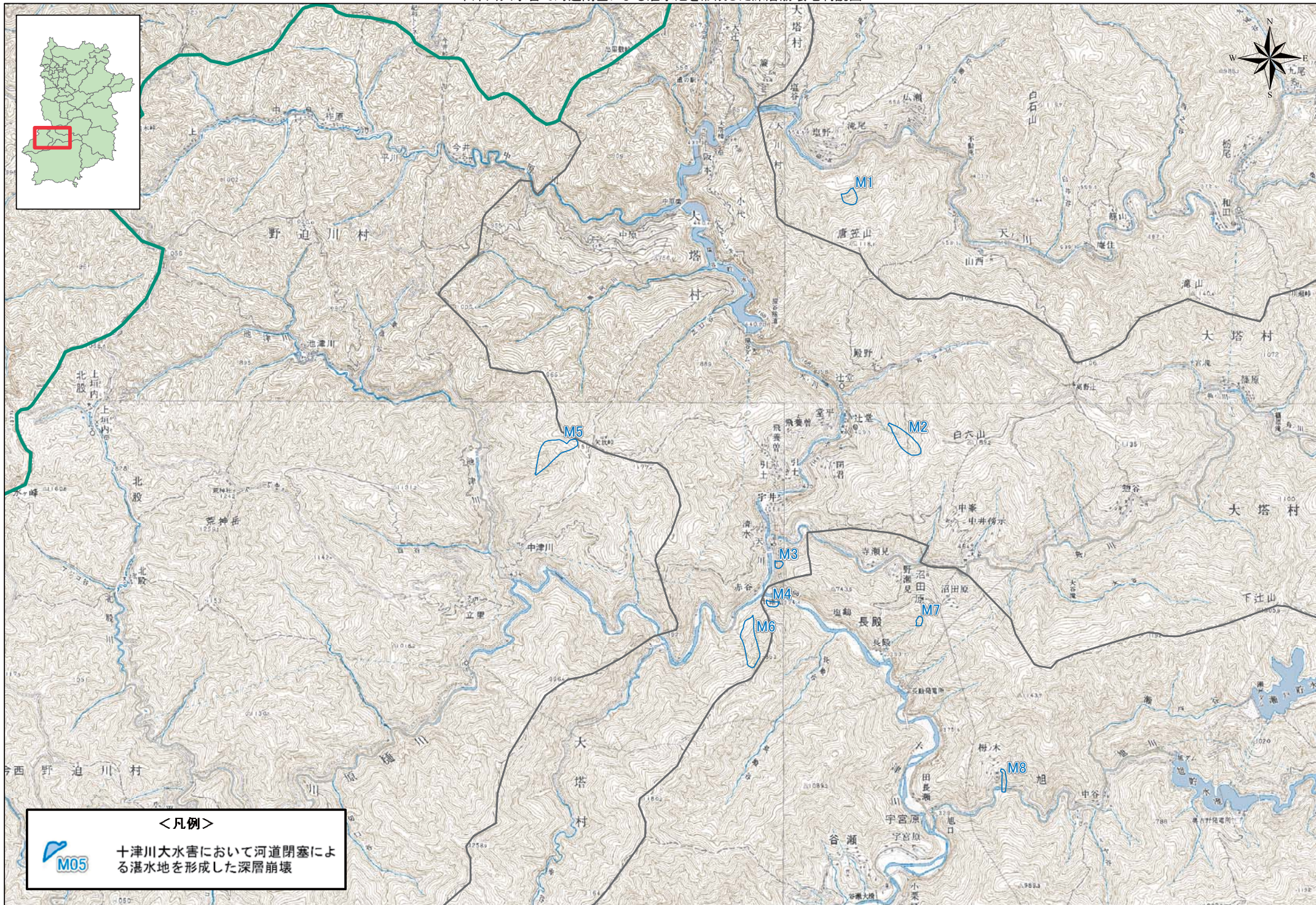
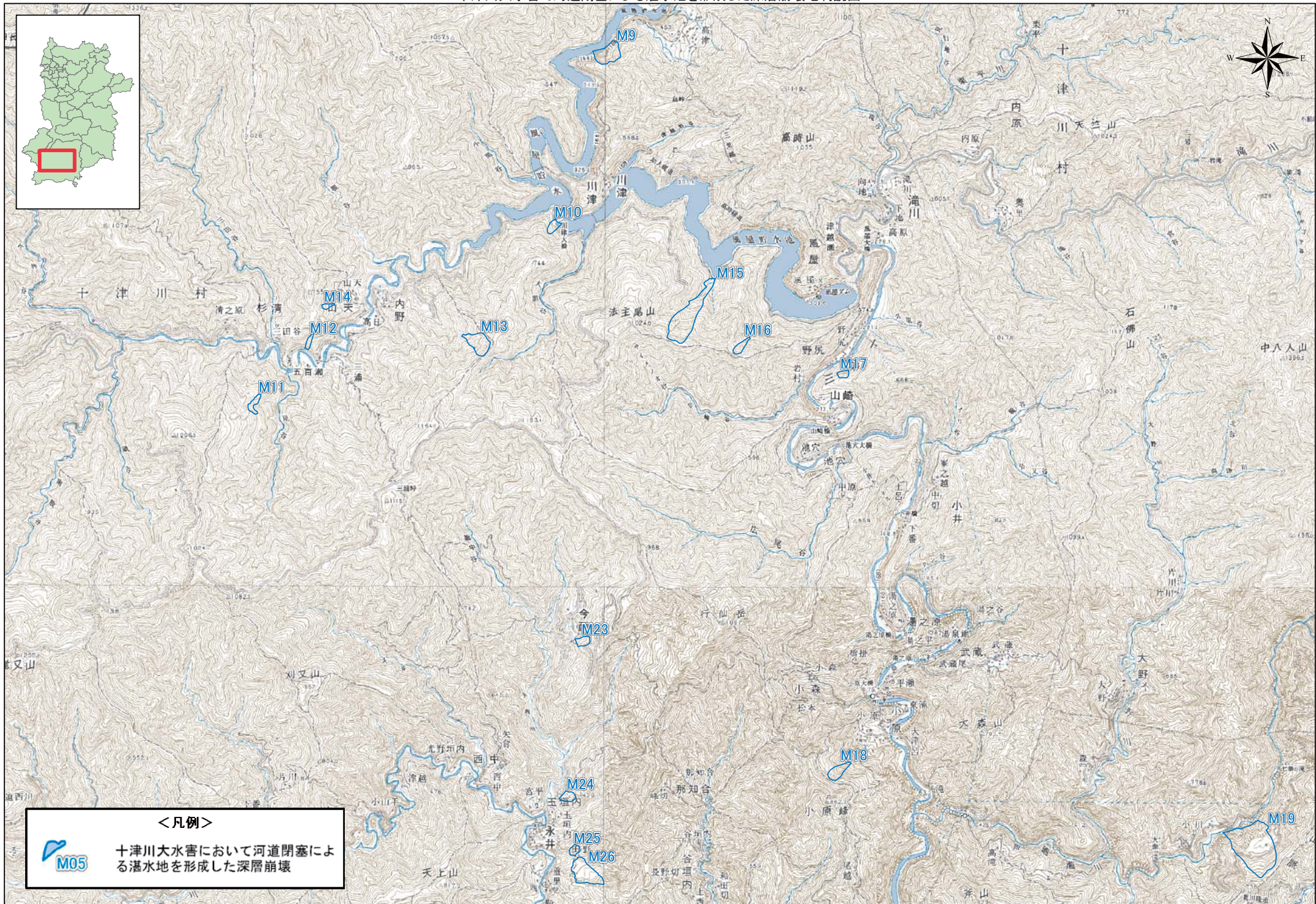



十津川大水害で河道閉塞による湛水池を形成した深層崩壊地判読図



「この地図は、国土地理院長の承認を得て、同院発行の数値地図20000(地図画像)、数値地図50000(地図画像)及び数値地図25000(地図画像)を複製したものである。
(承認番号 平26情複、第909号)」

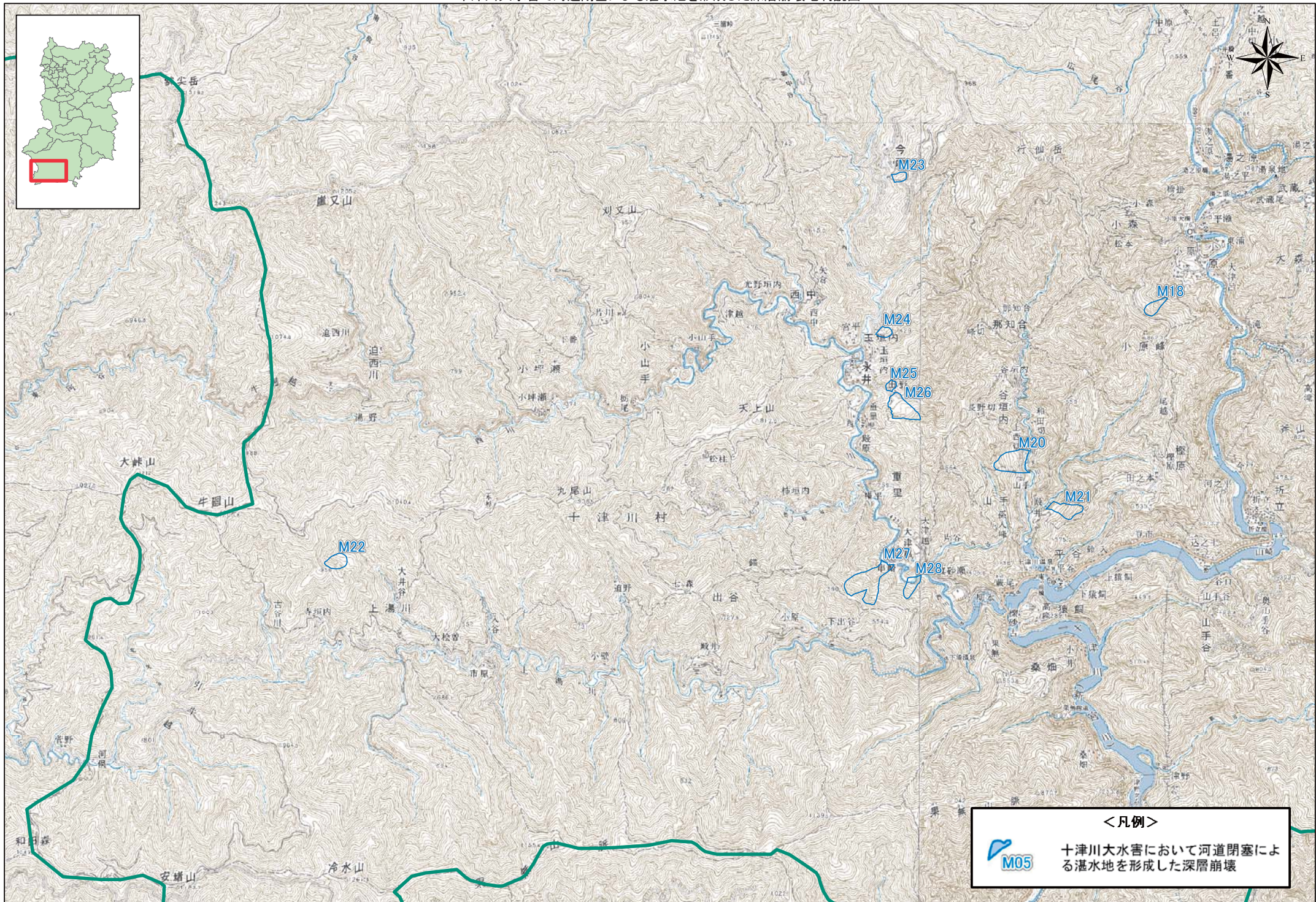
十津川大水害で河道閉塞による湛水池を形成した深層崩壊地判読図




＜凡例＞
 十津川大水害において河道閉塞による湛水池を形成した深層崩壊

「この地図は、国土地理院長の承認を得て、同院発行の数値地図200000(地図画像)、数値地図50000(地図画像)及び数値地図25000(地図画像)を複製したものである。(承認番号 平26情複、第909号)」

十津川大水害で河道閉塞による湛水池を形成した深層崩壊地判読図



「この地図は、国土院院長の承認を得て、同院発行の数値地図20000(地図画像)、数値地図50000(地図画像)及び数値地図25000(地図画像)を複製したものである。
(承認番号 平26情複、第909号)」