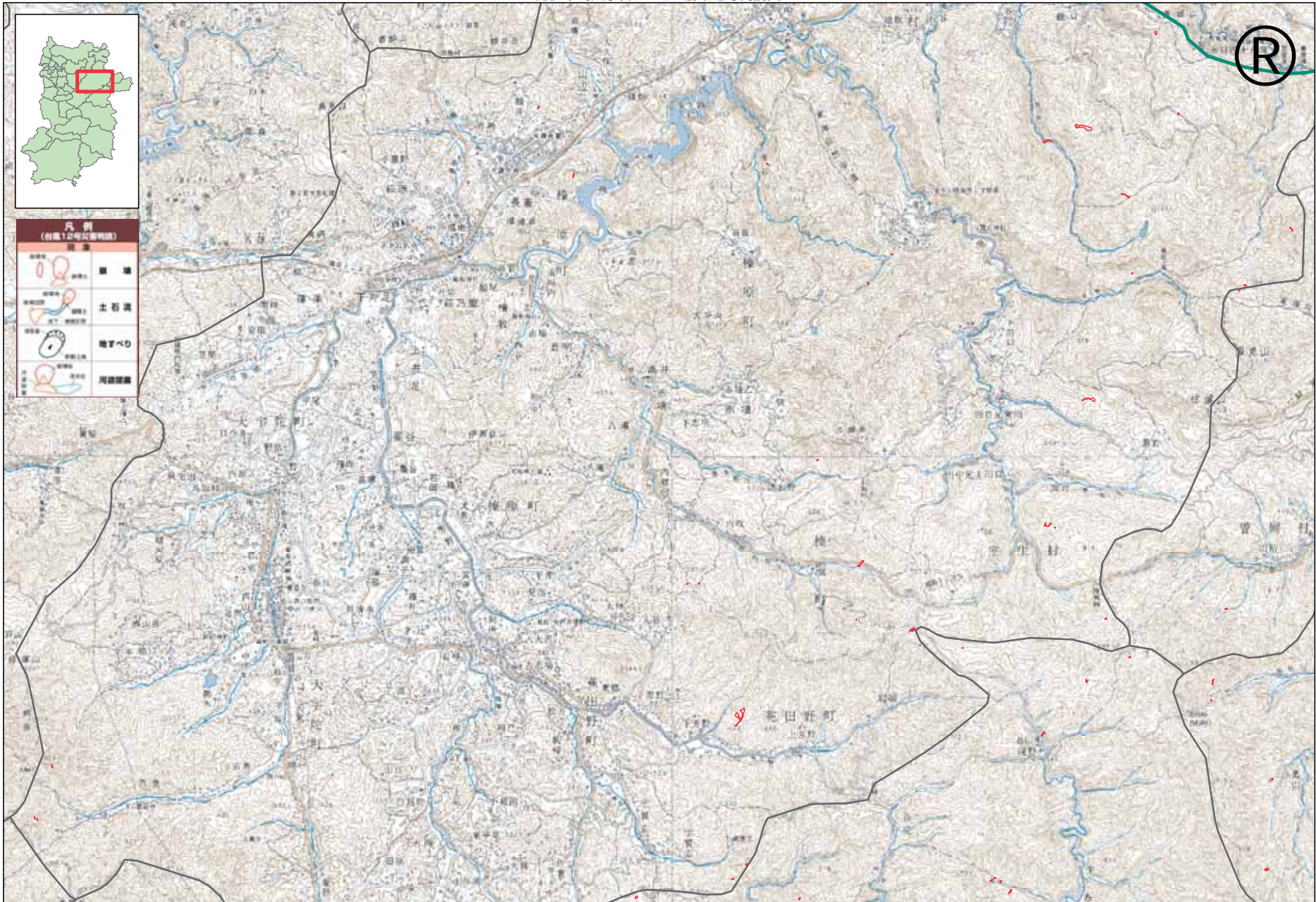
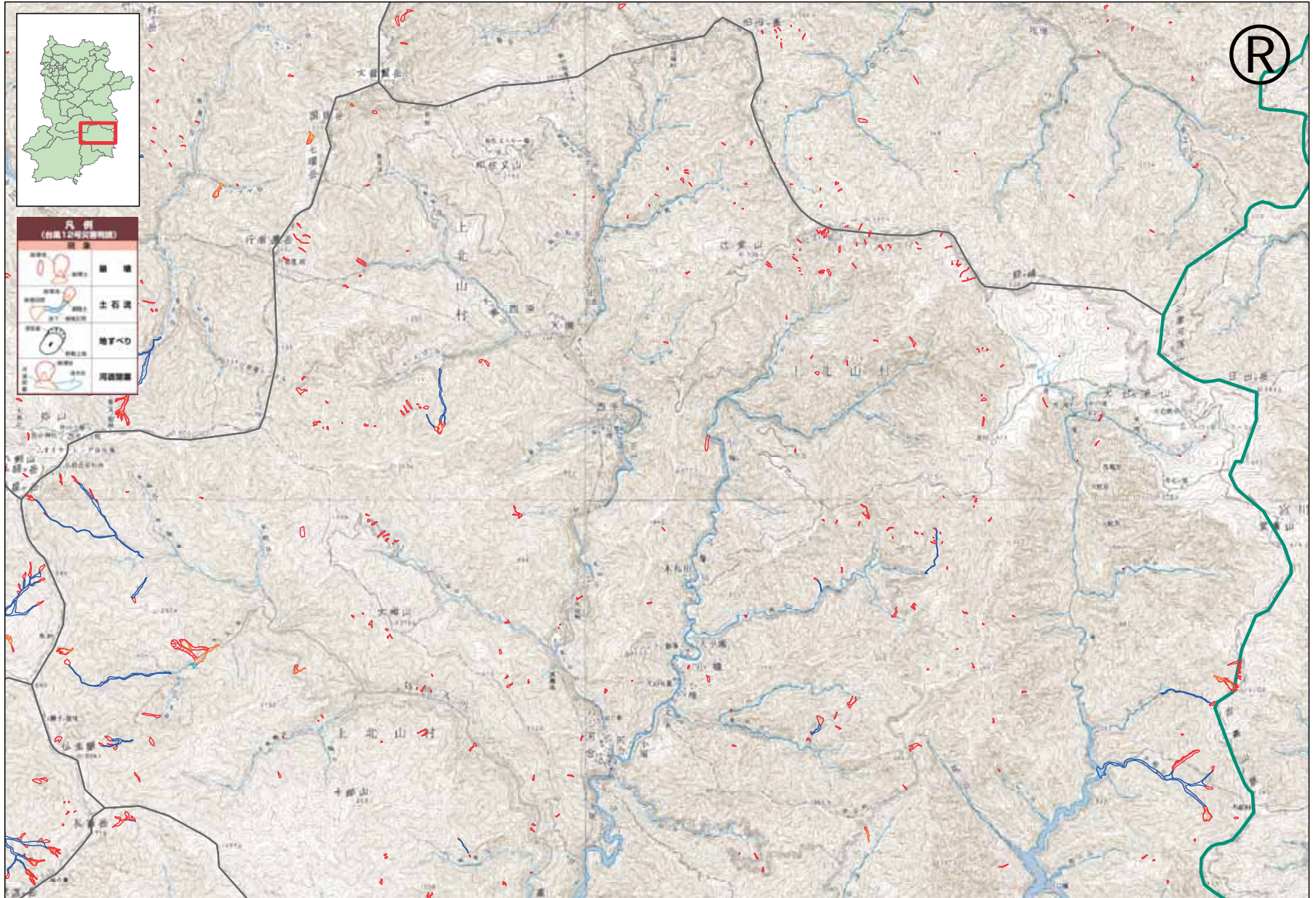
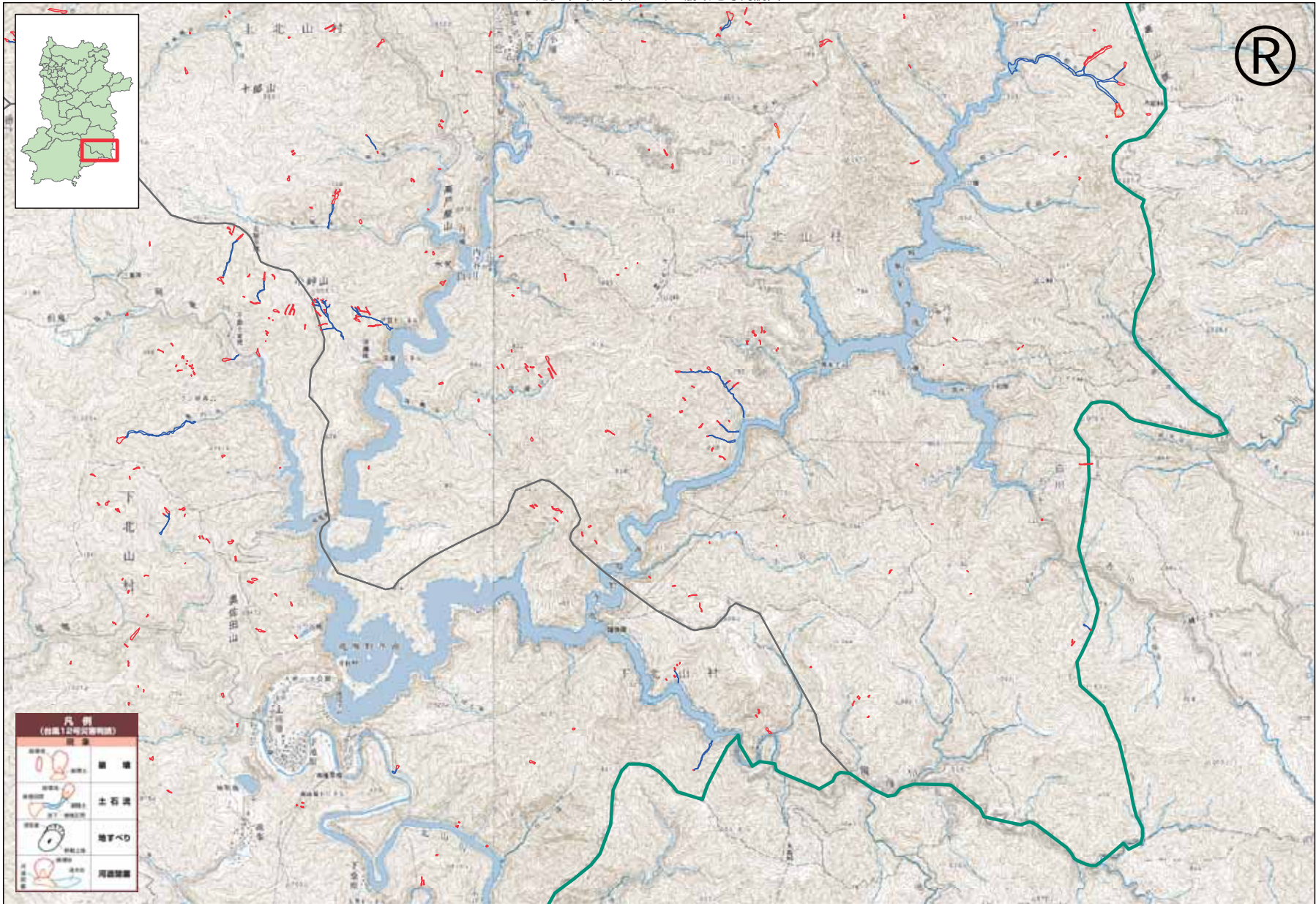


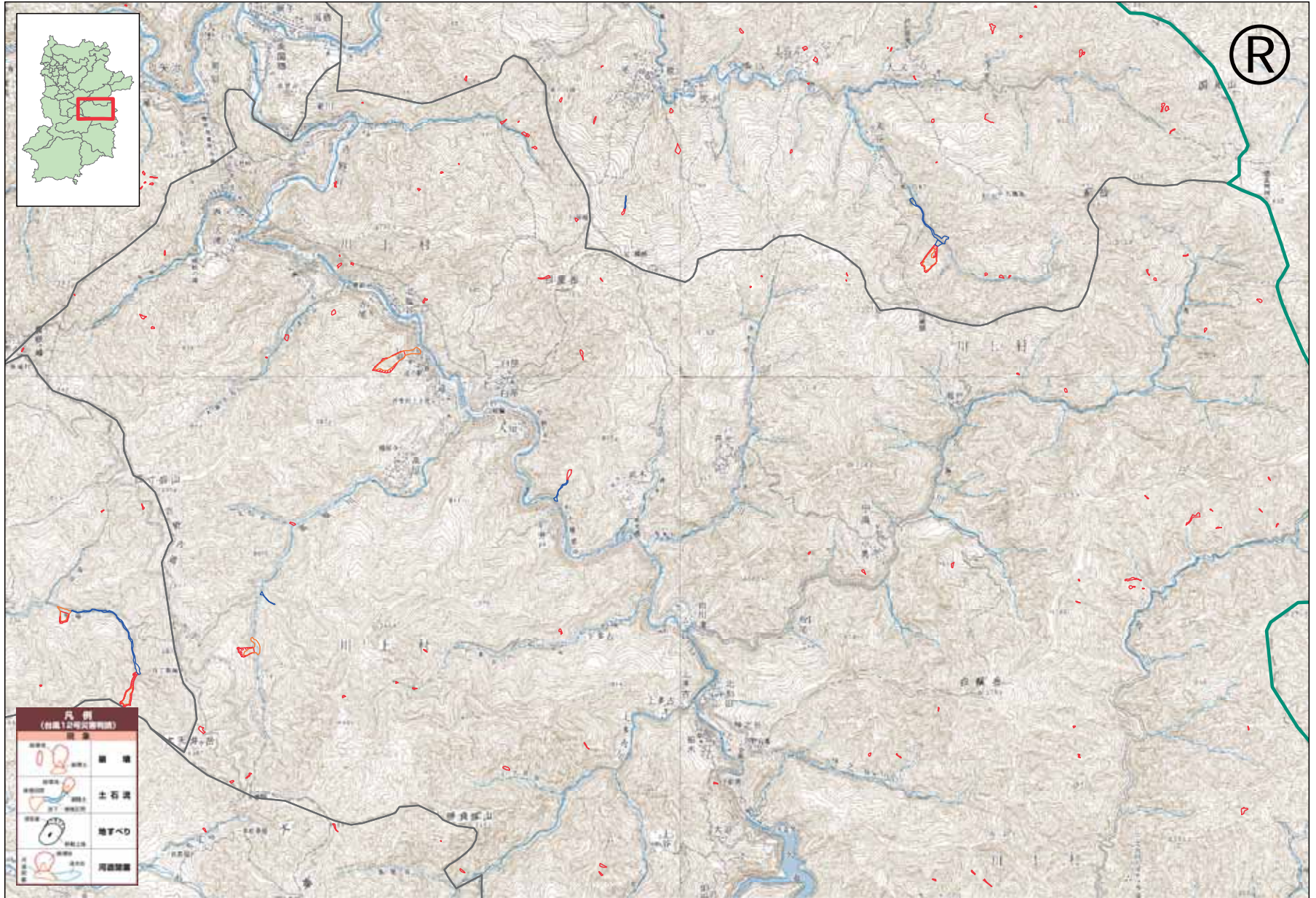
凡例 (付属1図参照)	
	崩壊地
	土石流
	地すべり
	河川崩壊





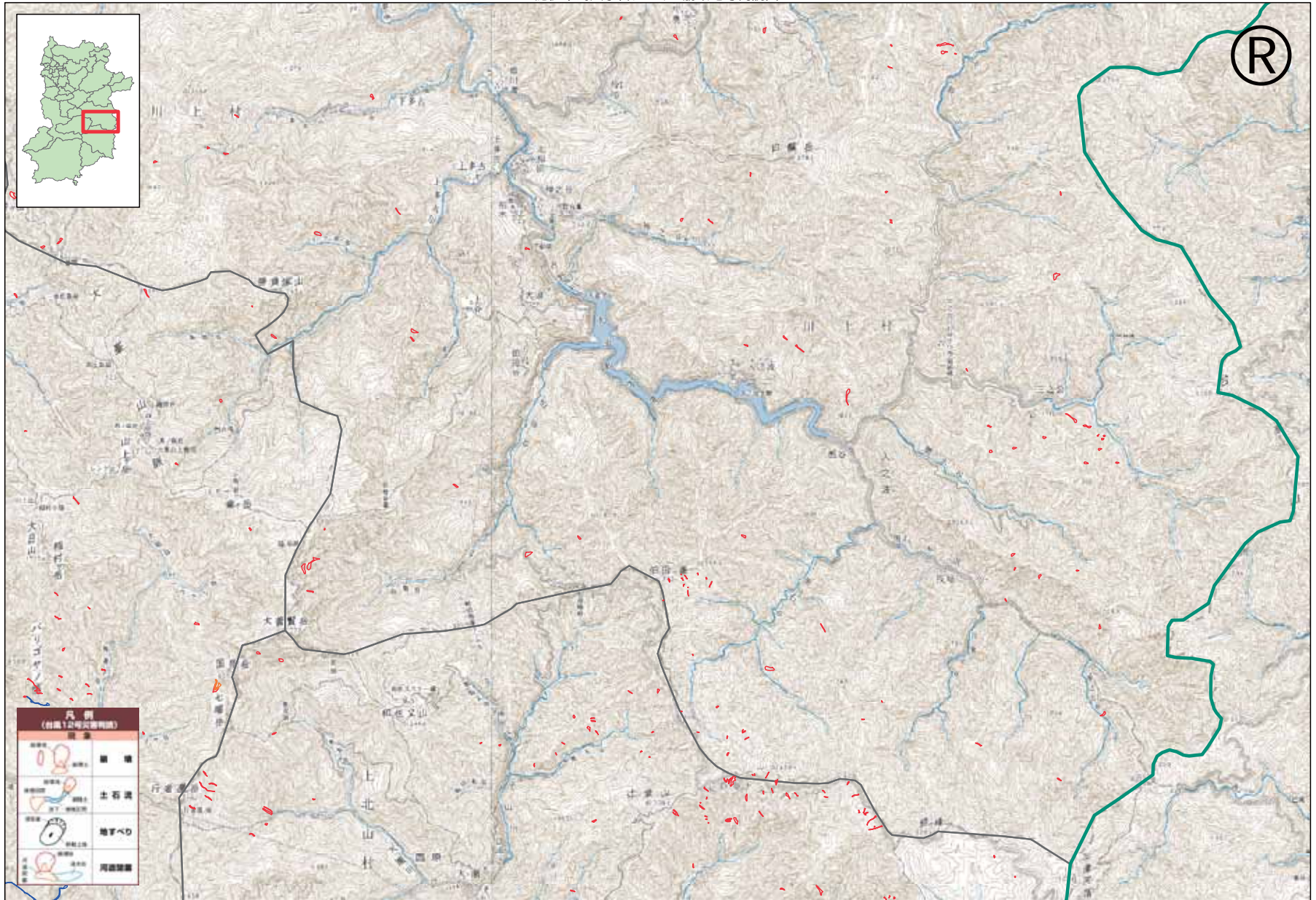


この地図は、国土地理院長の承認を得て、同院発行の数値地図200000(地図画像)、数値地図50000(地図画像)及び数値地図25000(地図画像)を複製したものである。(承認番号 平26情視、第909号)



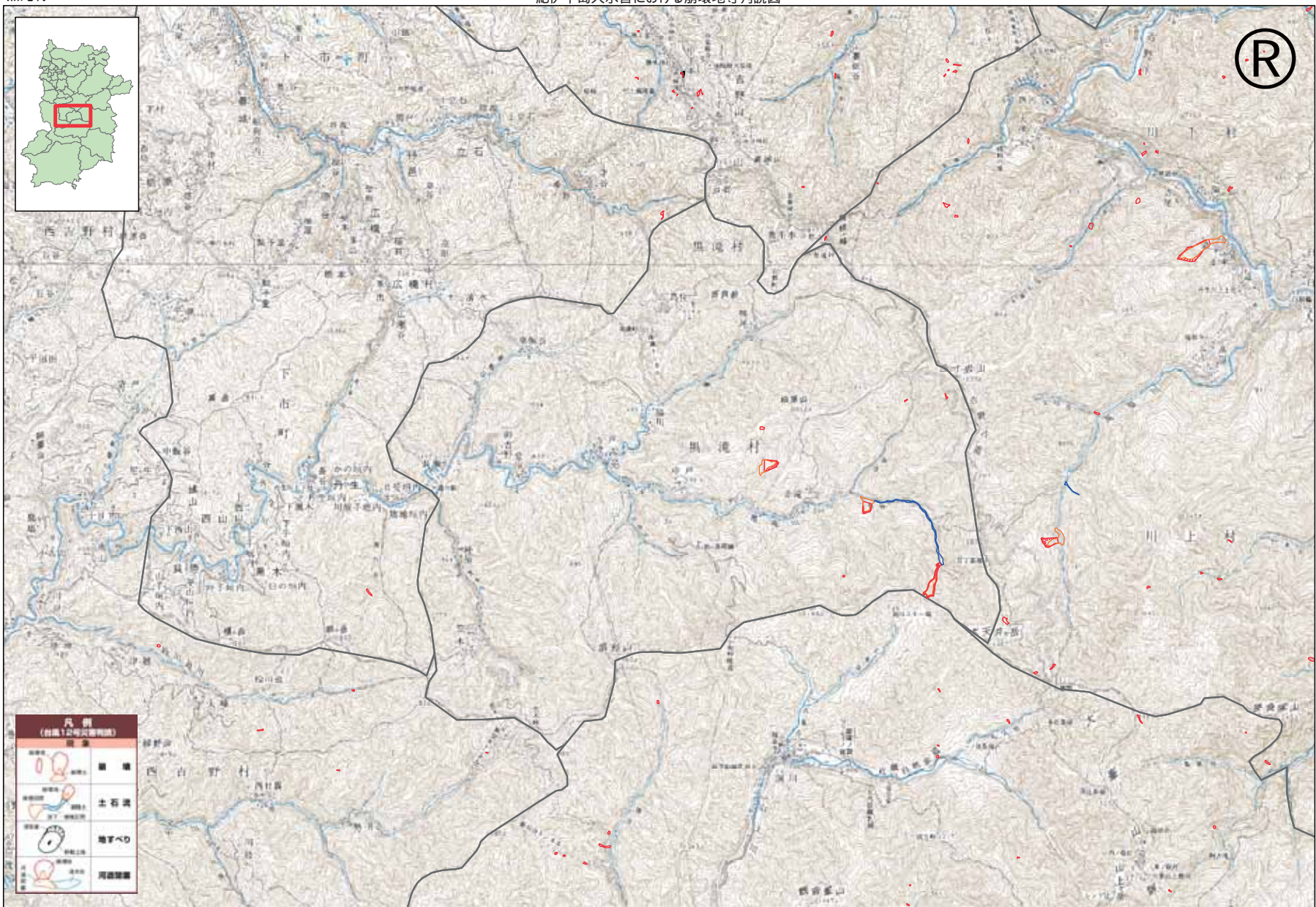
**凡例**  
(符号1は地質調査所)

	崩壊
	土石流
	崩壊に伴う土石流
	河川崩壊



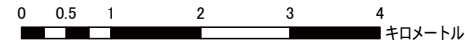
**凡例**  
(符号Tは河川河床判読図)

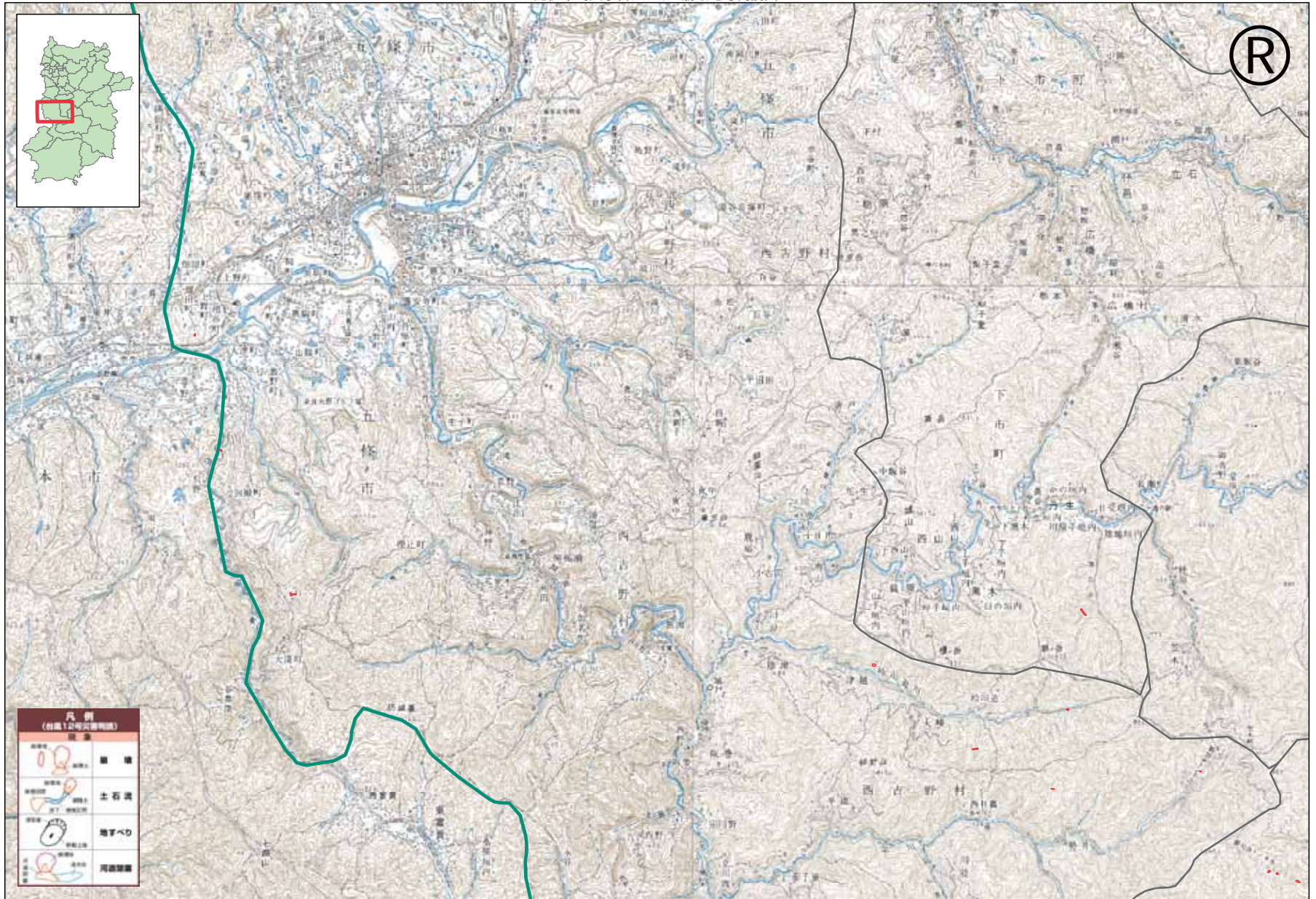
	崩壊
	土石流
	河岸べり
	河床崩壊

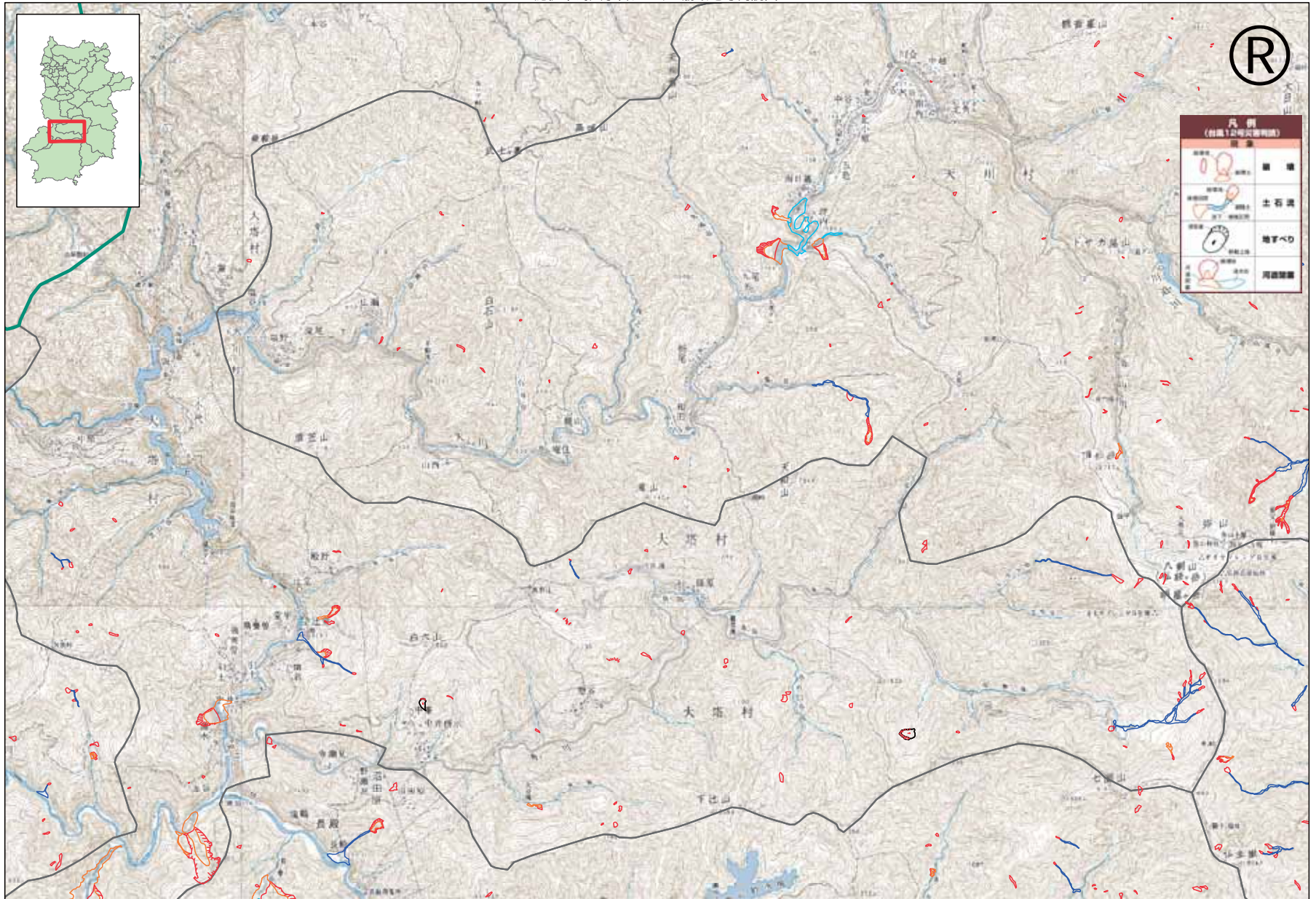


凡例 (自然災害等判読図)	
	崩壊
	土石流
	地すべり
	河床崩壊

この地図は、国土地理院長の承認を得て、同院発行の数値地図200000(地図画像)、数値地図50000(地図画像)及び数値地図25000(地図画像)を複製したものである。(承認番号 平26情複、第909号)

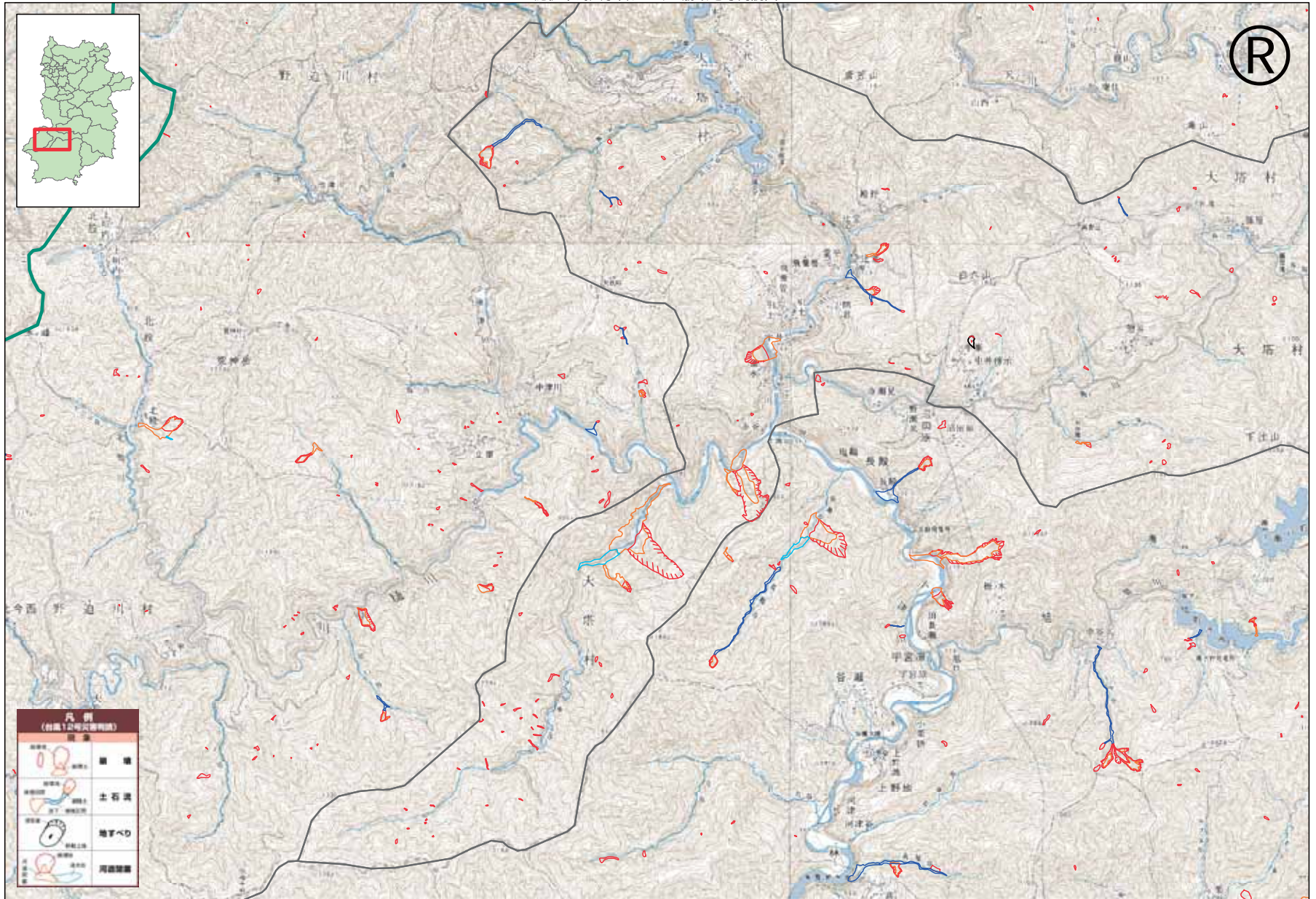




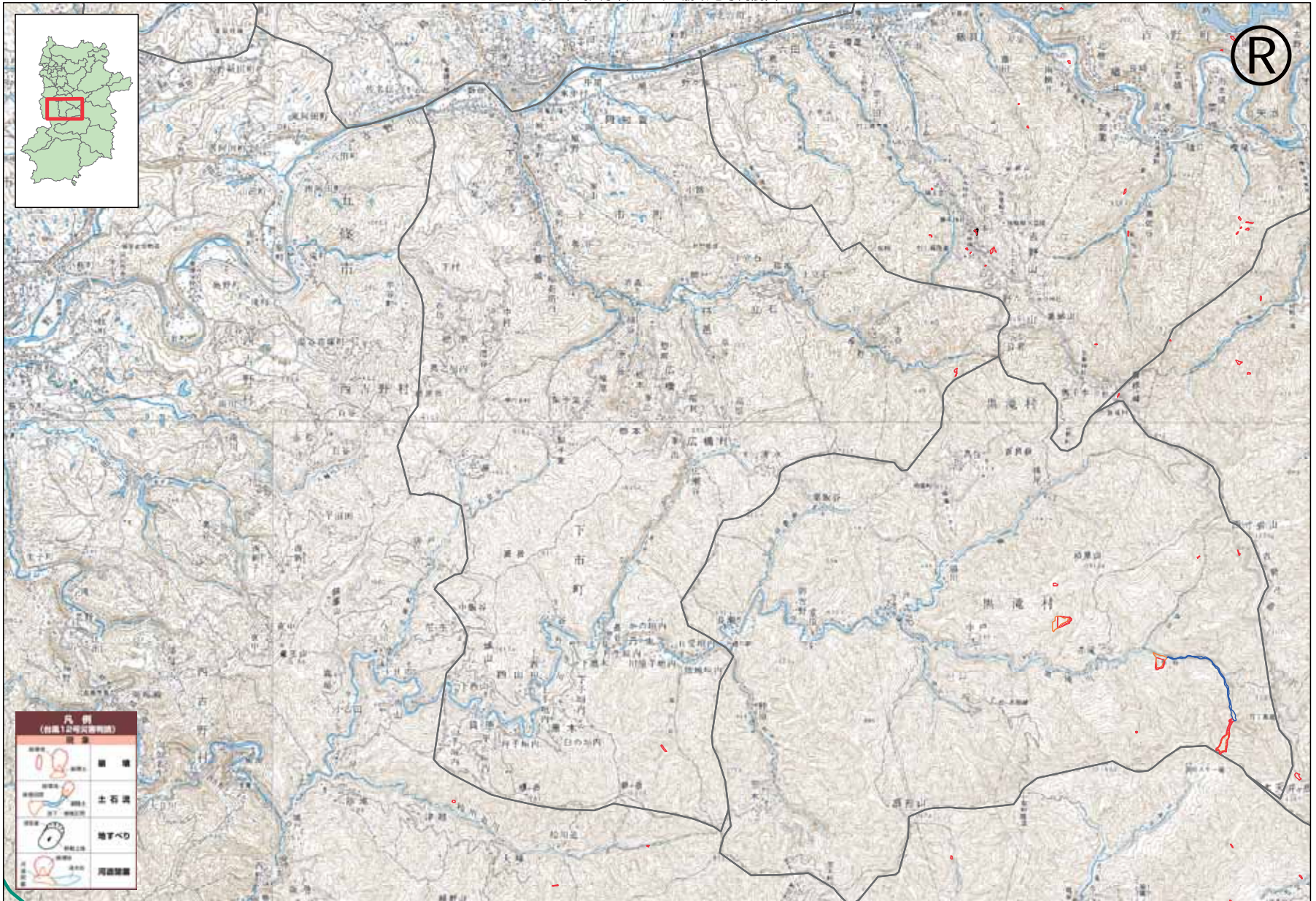
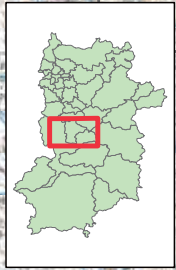


この地図は、国土地理院長の承認を得て、同院発行の数値地図200000(地図画像)、数値地図50000(地図画像)及び数値地図25000(地図画像)を複製したものである。  
(承認番号 平26情視、第909号)

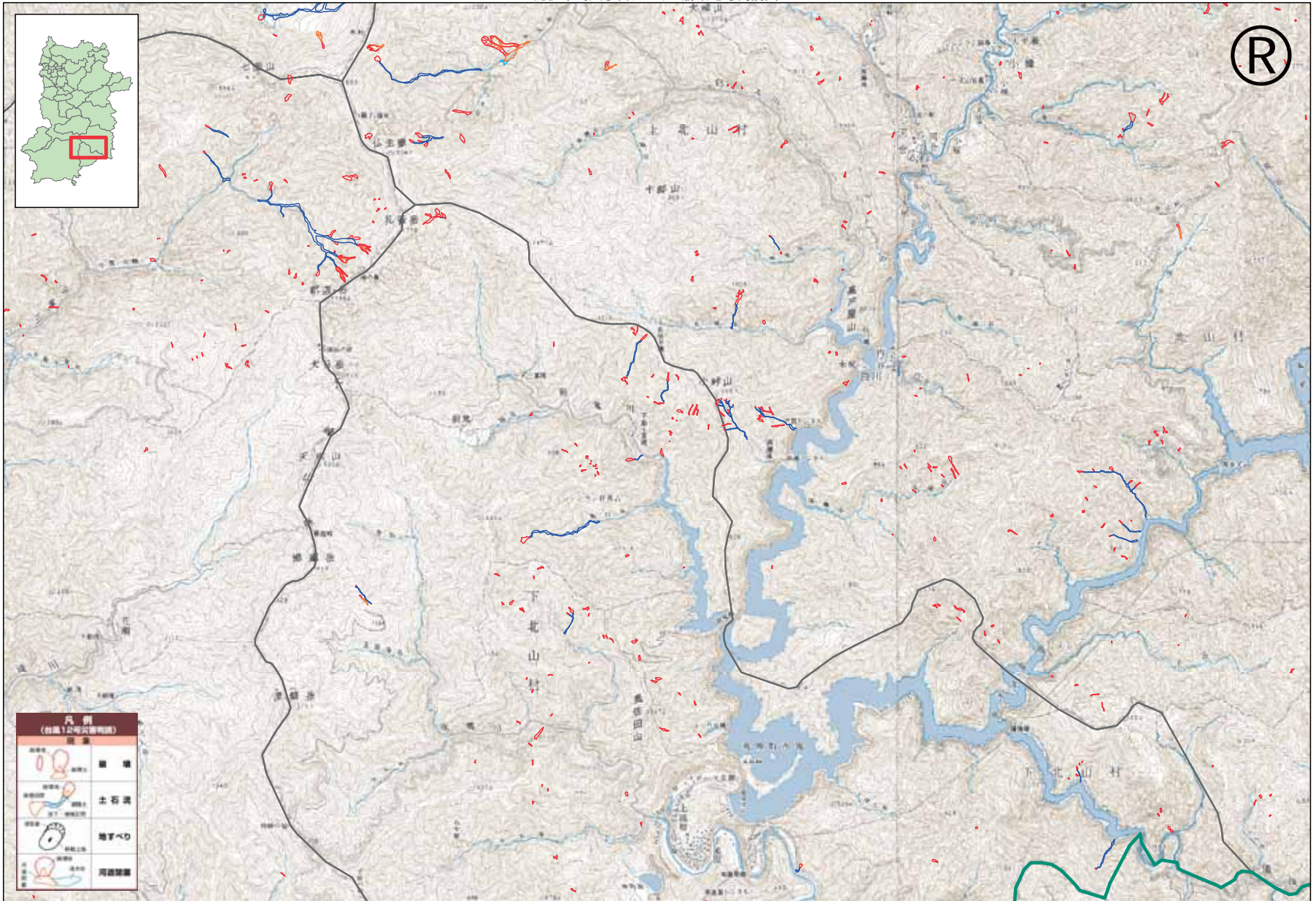
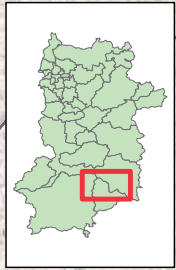




凡例 (符号1は地質調査所)	
	崩壊
	土石流
	崩壊及び土石流
	河川崩壊

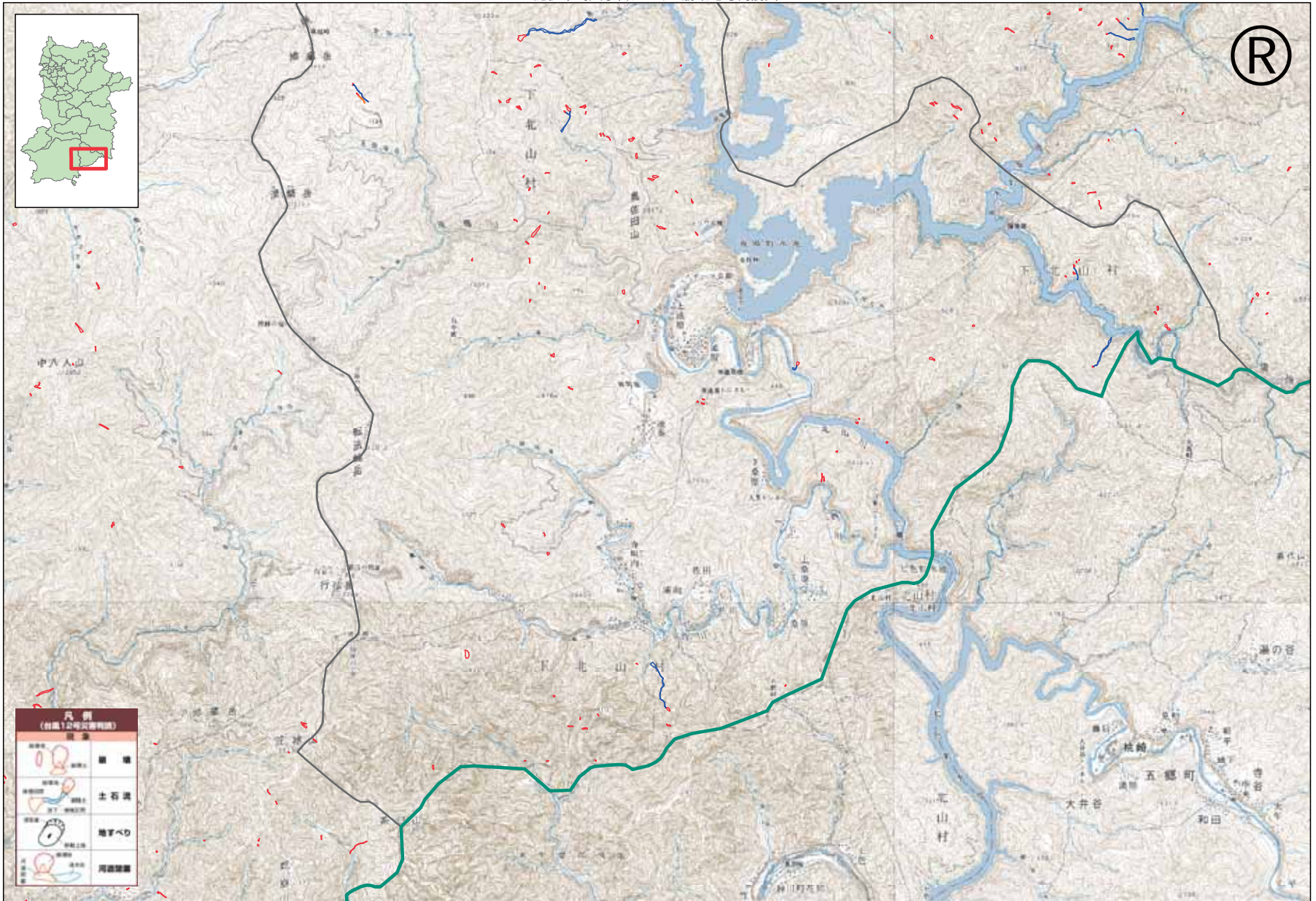
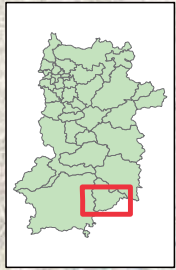


凡例 (符号1は地質調査所記)	
	崩壊
	土石流
	地すべり
	河床崩壊



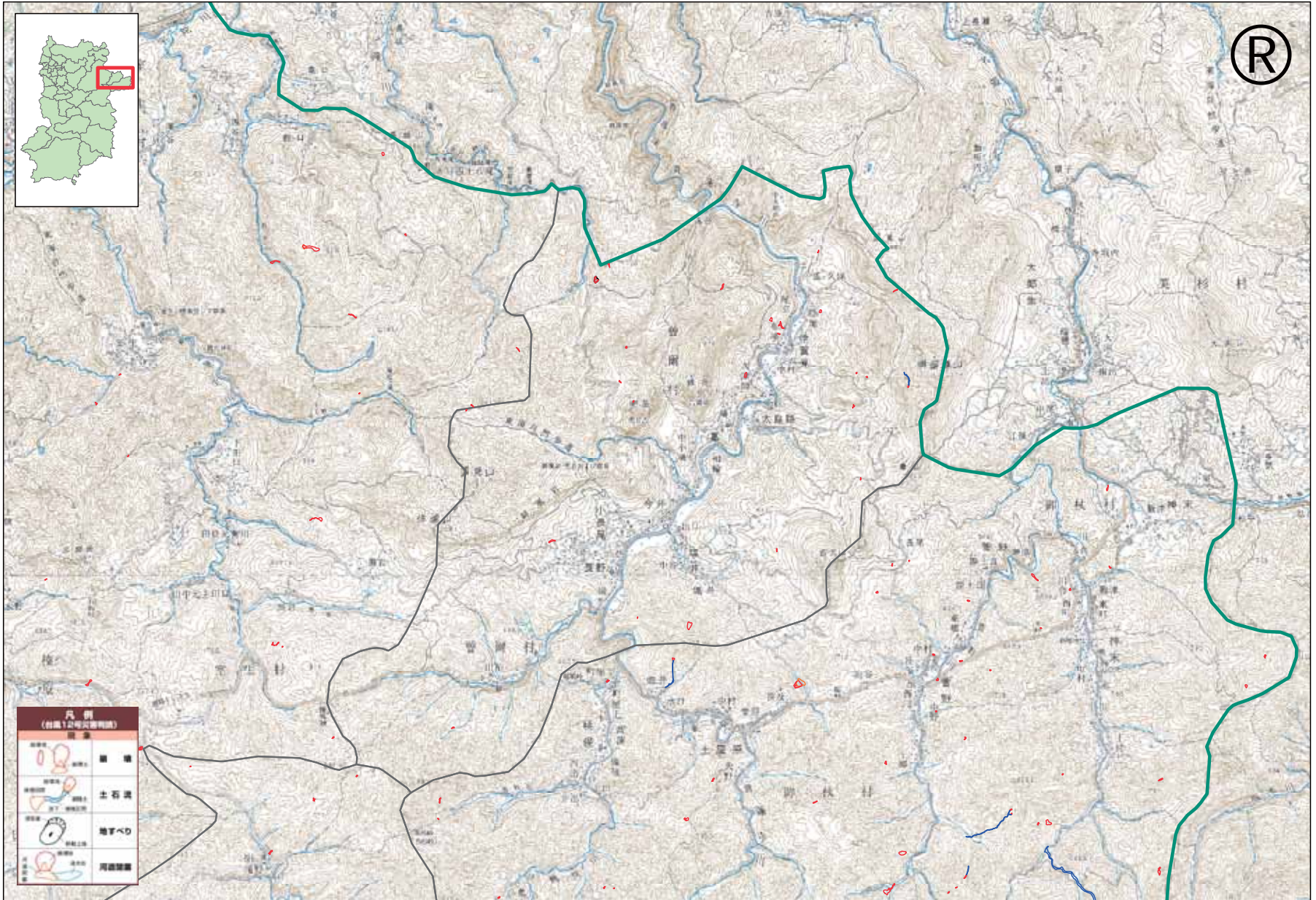
凡例 (符号1と符号2を判読)	
	崩壊
	土石流
	地すべり
	河川崩壊

この地図は、国土地理院長の承認を得て、同院発行の数値地図200000(地図画像)、数値地図50000(地図画像)及び数値地図25000(地図画像)を複製したものである。(承認番号 平26情復、第909号)



凡例 (台風12号災害判読図)	
	崩壊地
	土石流
	地すべり
	河川閉塞

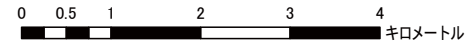
この地図は、国土地理院長の承認を得て、同院発行の数値地図200000(地図画像)、数値地図50000(地図画像)及び数値地図25000(地図画像)を複製したものである。(承認番号 平26情視、第909号)

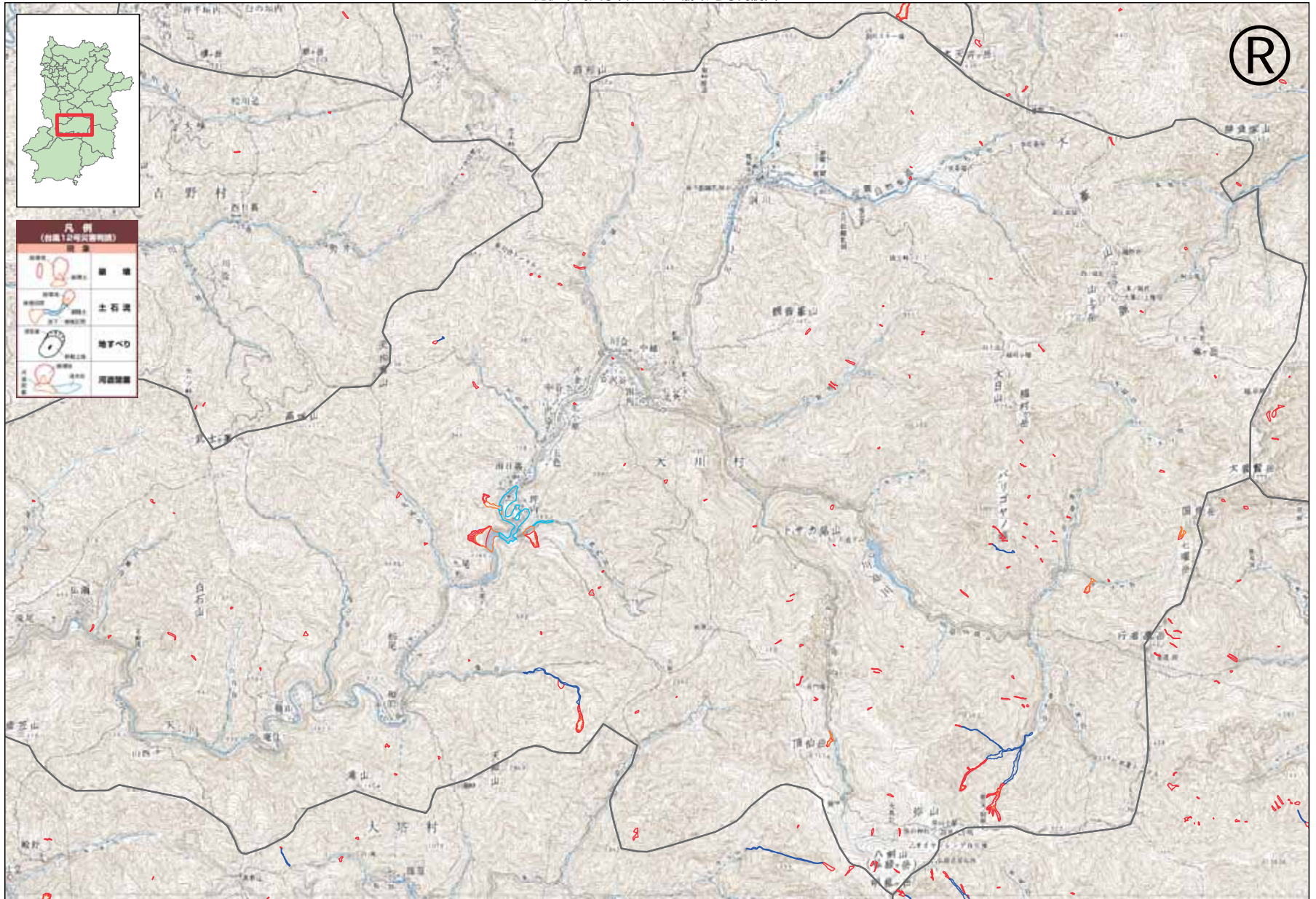


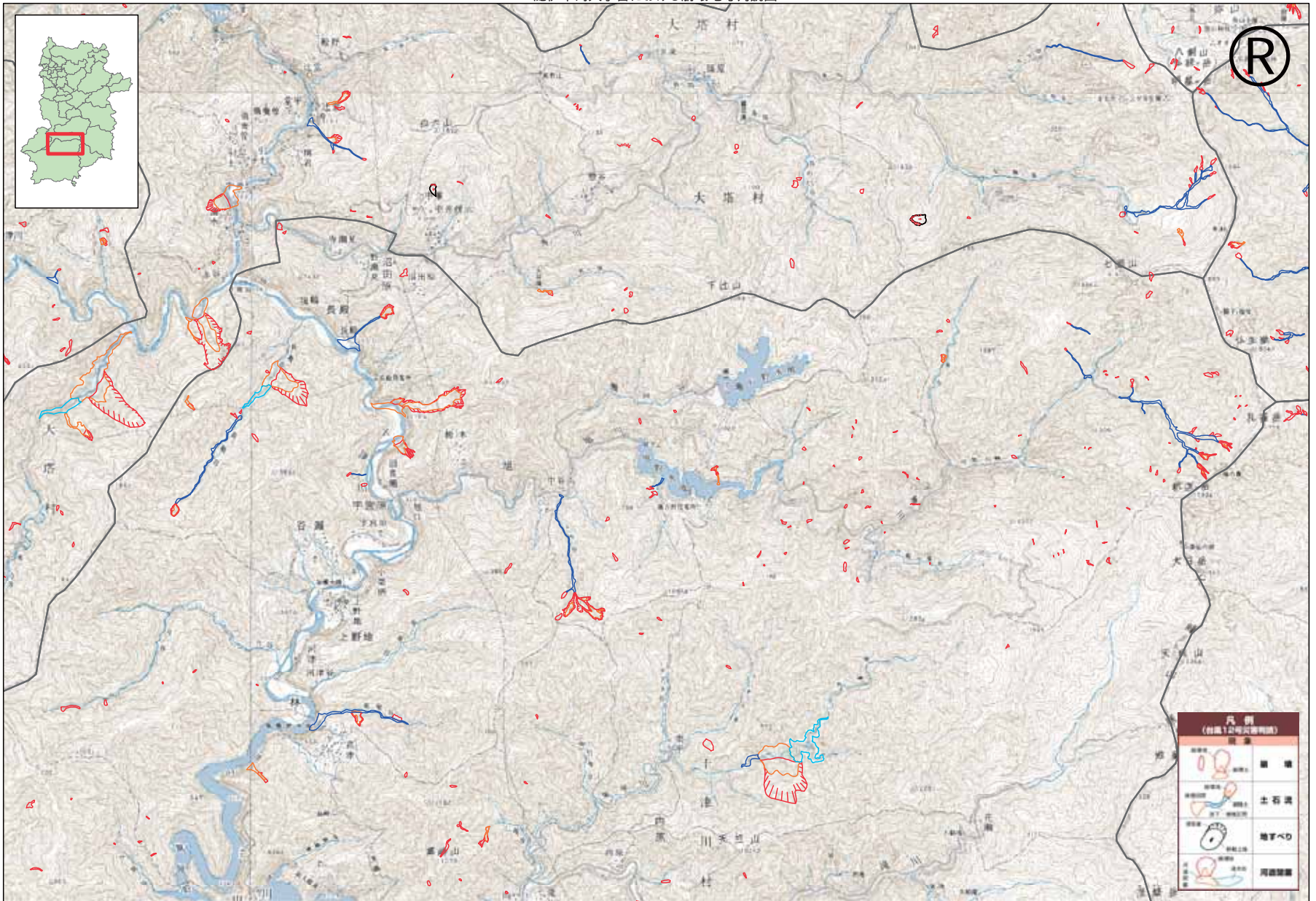
**凡例**  
(判読方法及判読例)

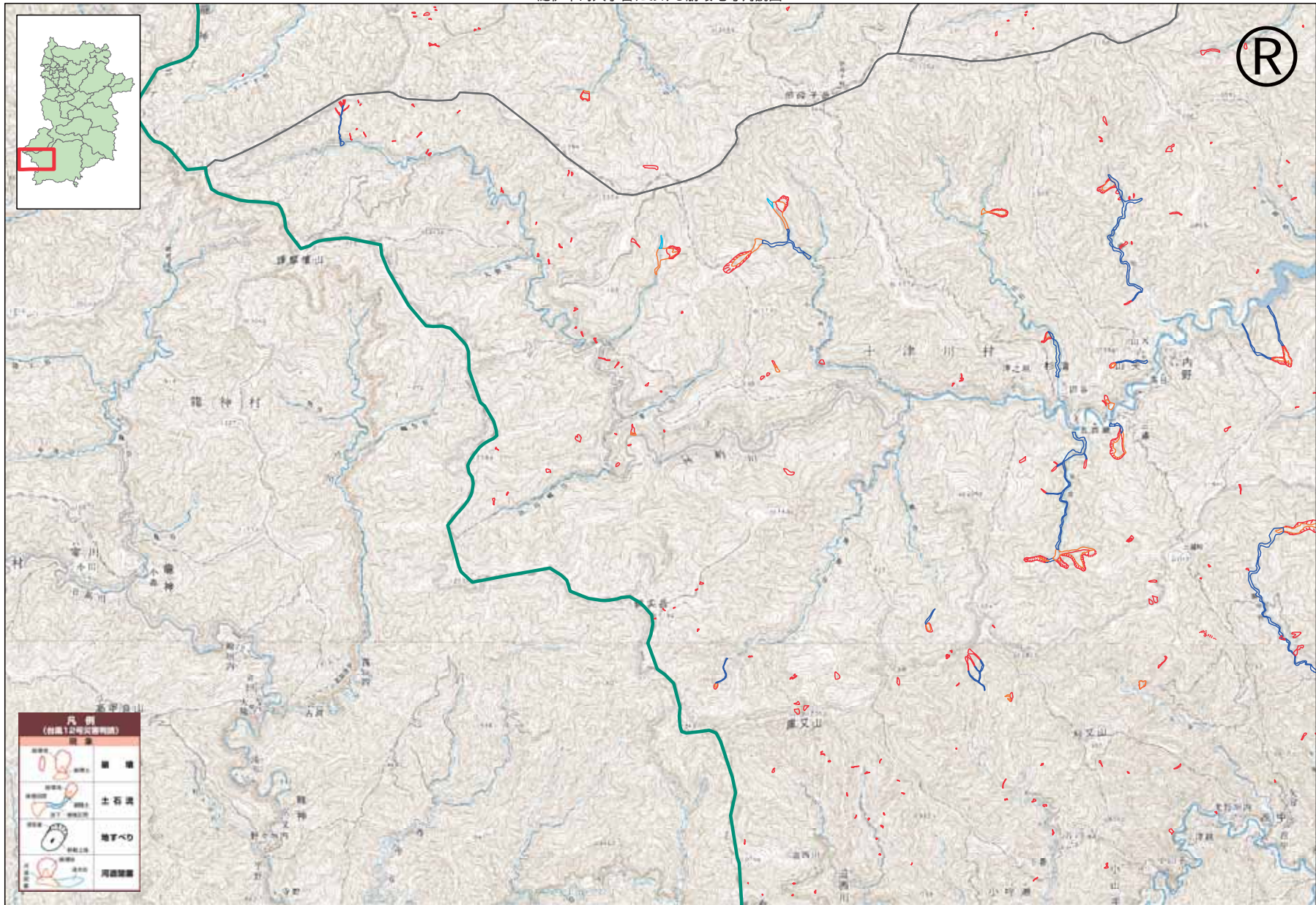
	崩壊
	土石流
	地すべり
	河川崩壊

この地図は、国土地理院長の承認を得て、同院発行の数値地図200000(地図画像)、数値地図50000(地図画像)及び数値地図25000(地図画像)を複製したものである。  
(承認番号 平26情規、第909号)







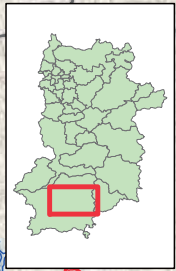


凡例 (判読1:2万地形図判読図)

	崩壊
	土石流
	地すべり
	河川崩壊

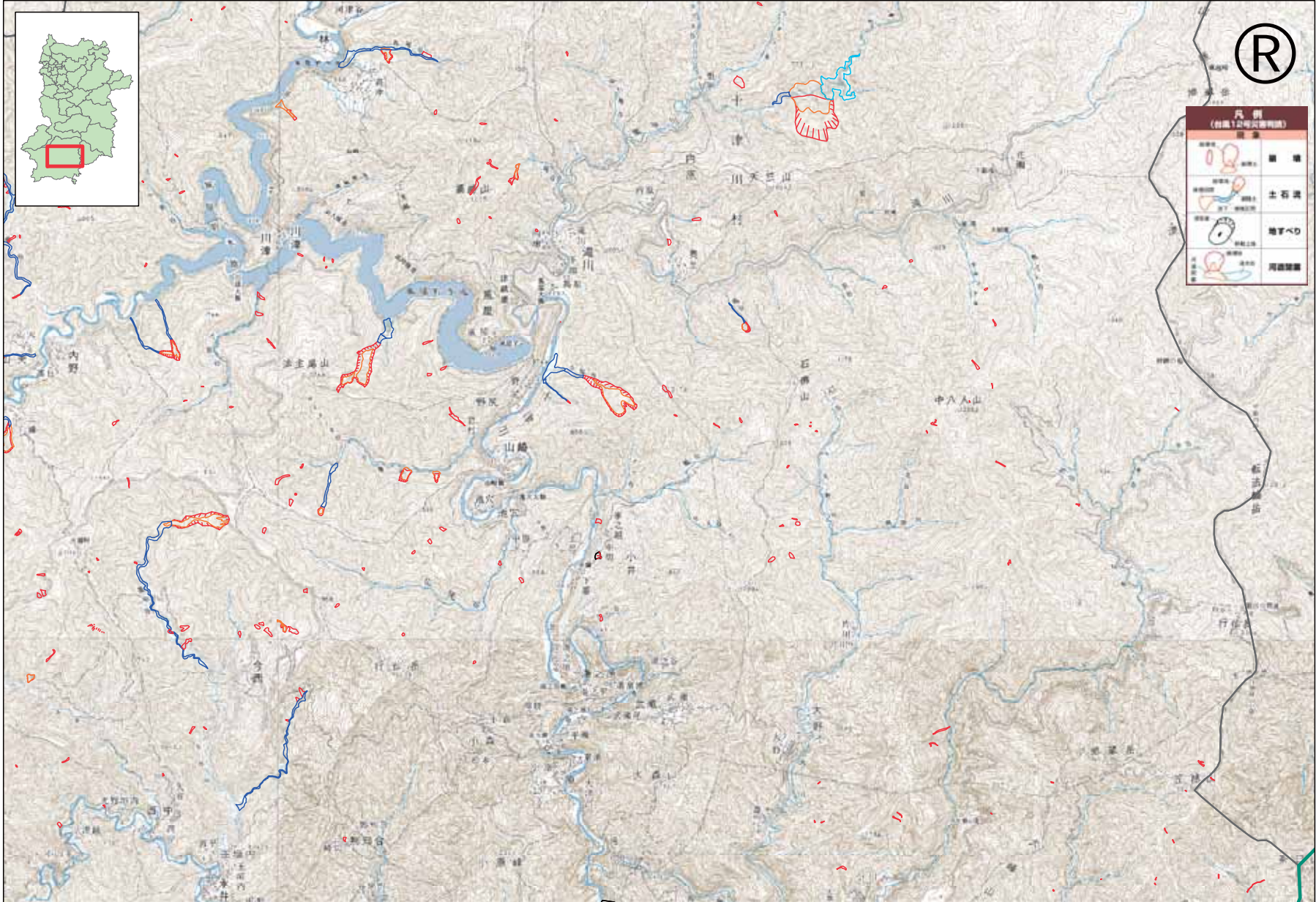
この地図は、国土地理院長の承認を得て、同院発行の数値地図200000(地図画像)、数値地図50000(地図画像)及び数値地図25000(地図画像)を複製したものである。(承認番号 平26情視、第909号)



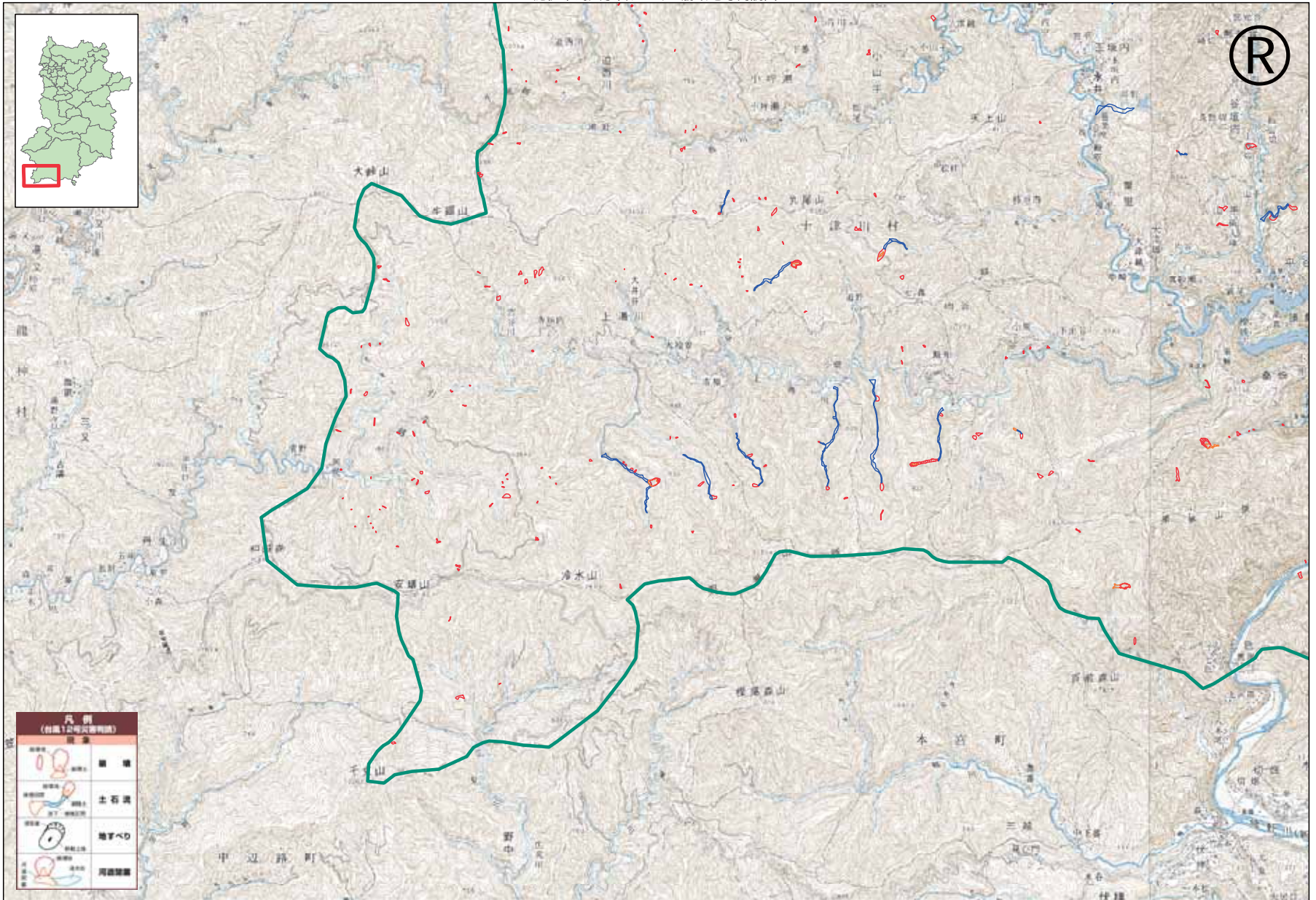
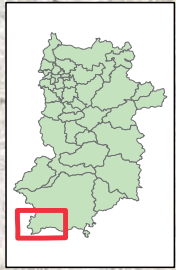


凡例  
(計画1/200000判用紙)

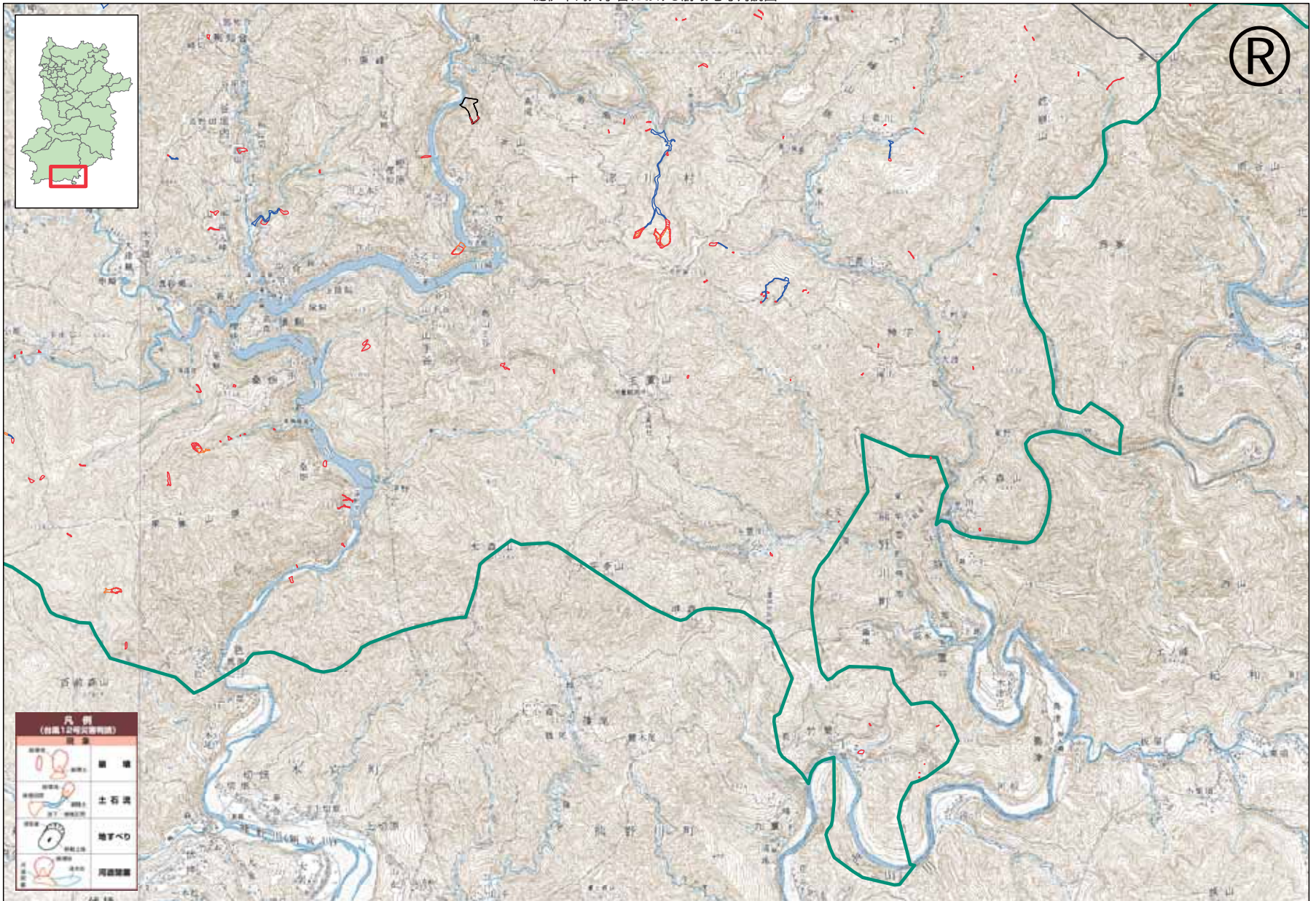
崩壊地	崩壊地
	崩壊地
	土石流
	地すべり
	河川崩壊



この地図は、国土地理院長の承認を得て、同院発行の数値地図200000(地図画像)、数値地図50000(地図画像)及び数値地図25000(地図画像)を複製したものである。  
(承認番号 平26情復、第909号)

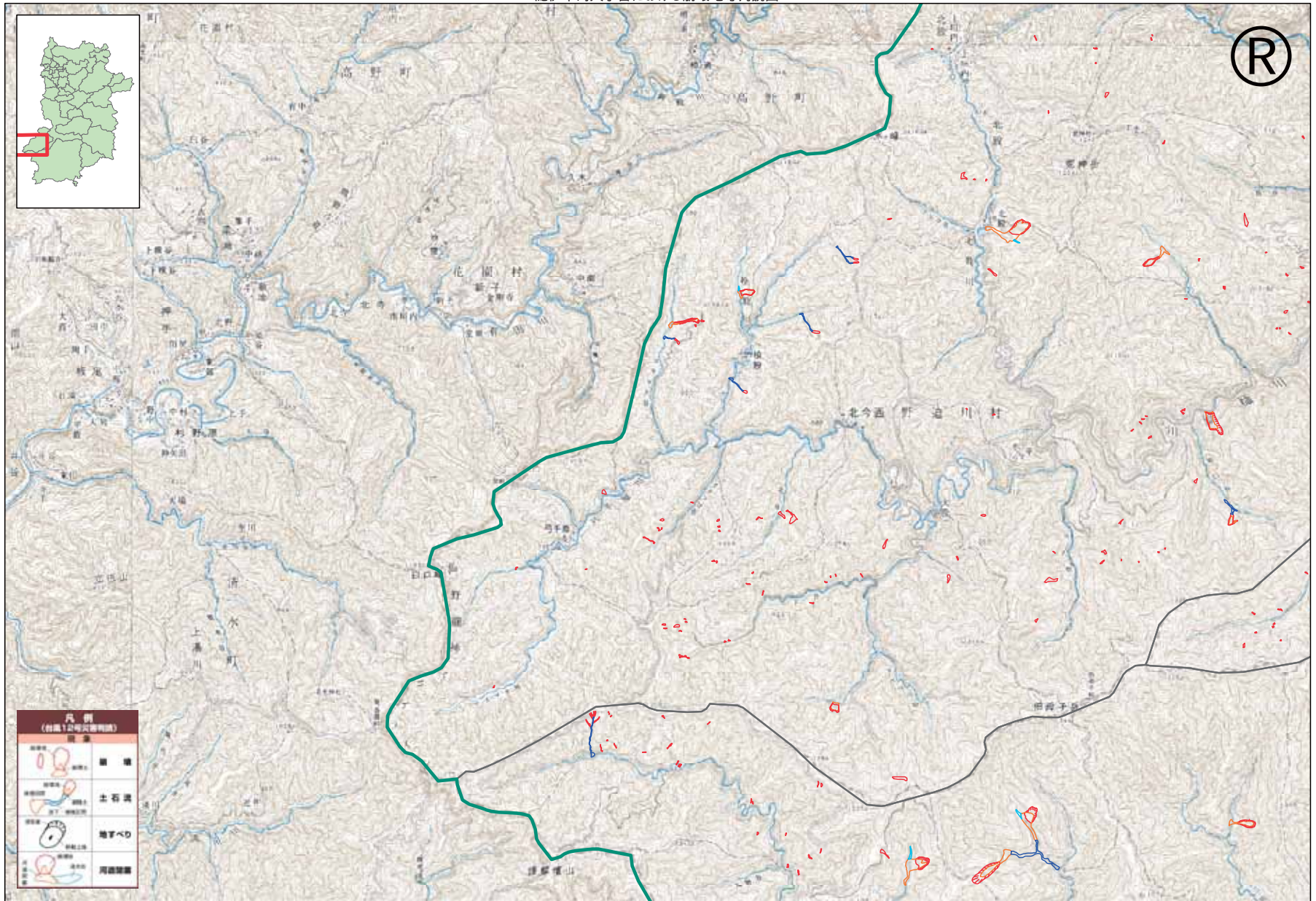


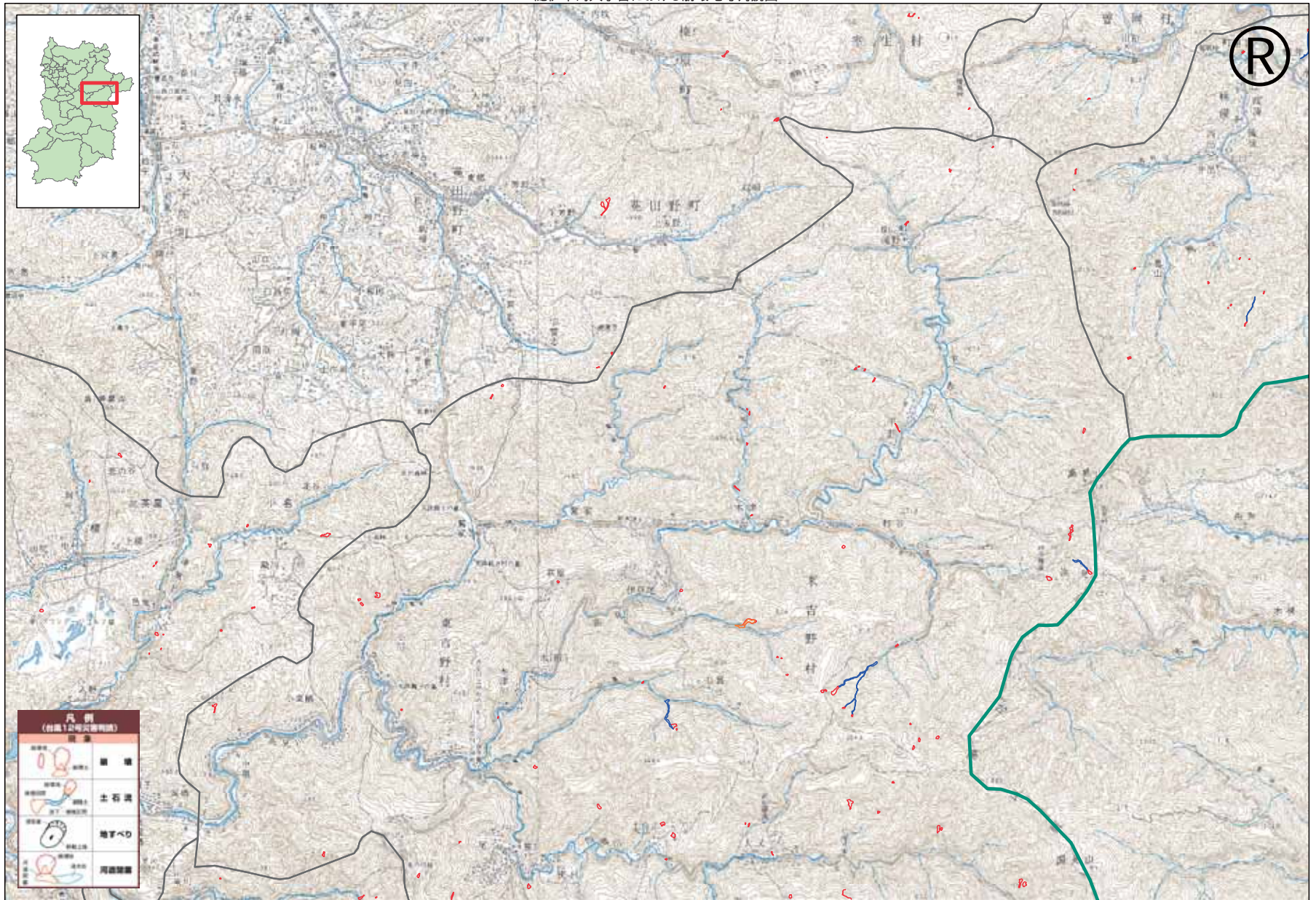
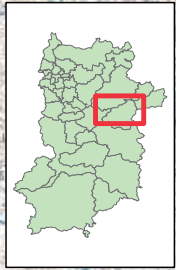
凡例 (符号は必ずしも実態を表現しない)	
	崩壊
	土石流
	地すべり
	河床崩壊



凡例 (判読1:25000地形図用紙)	
	崩壊
	土石流
	地すべり
	河床崩壊

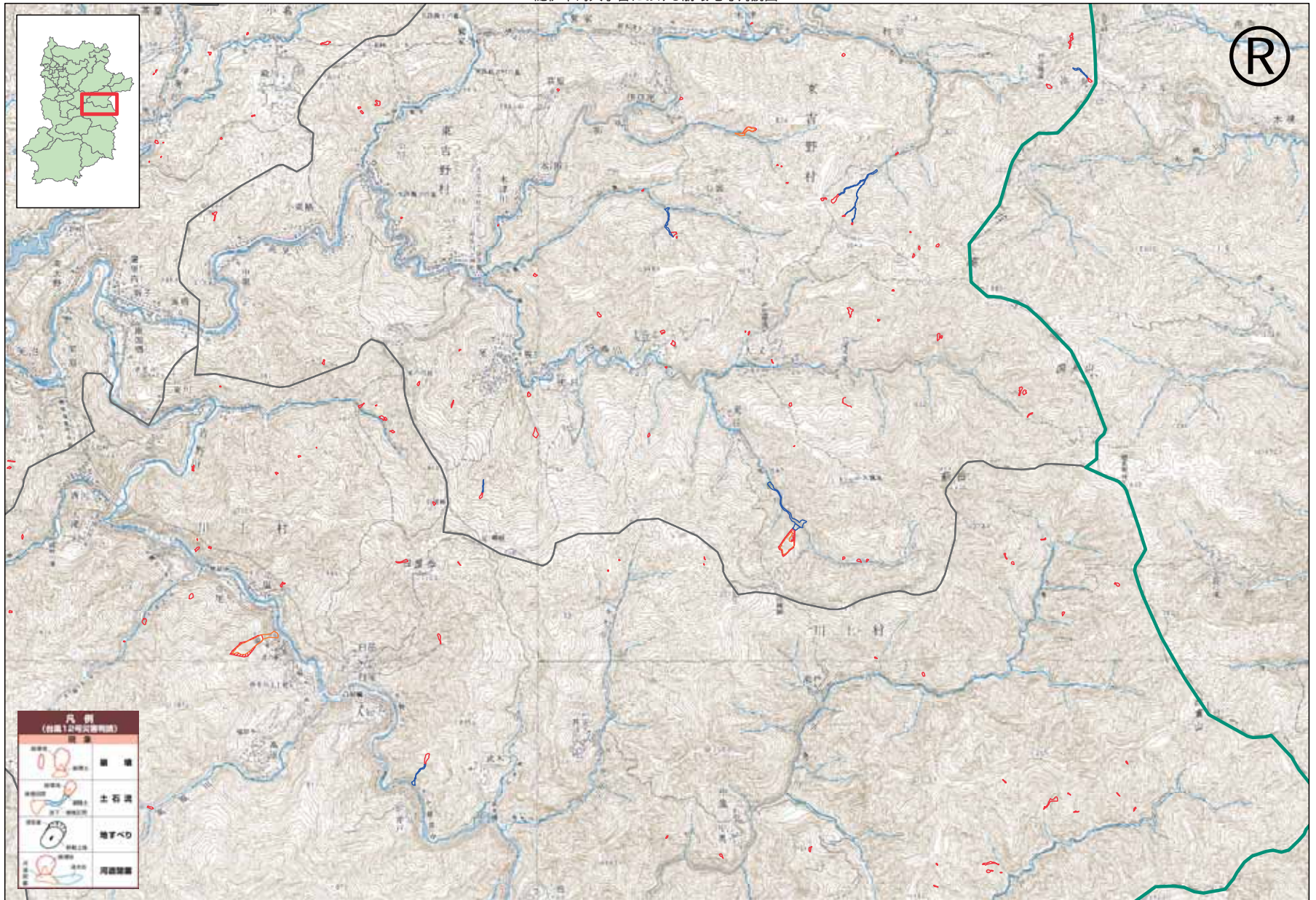


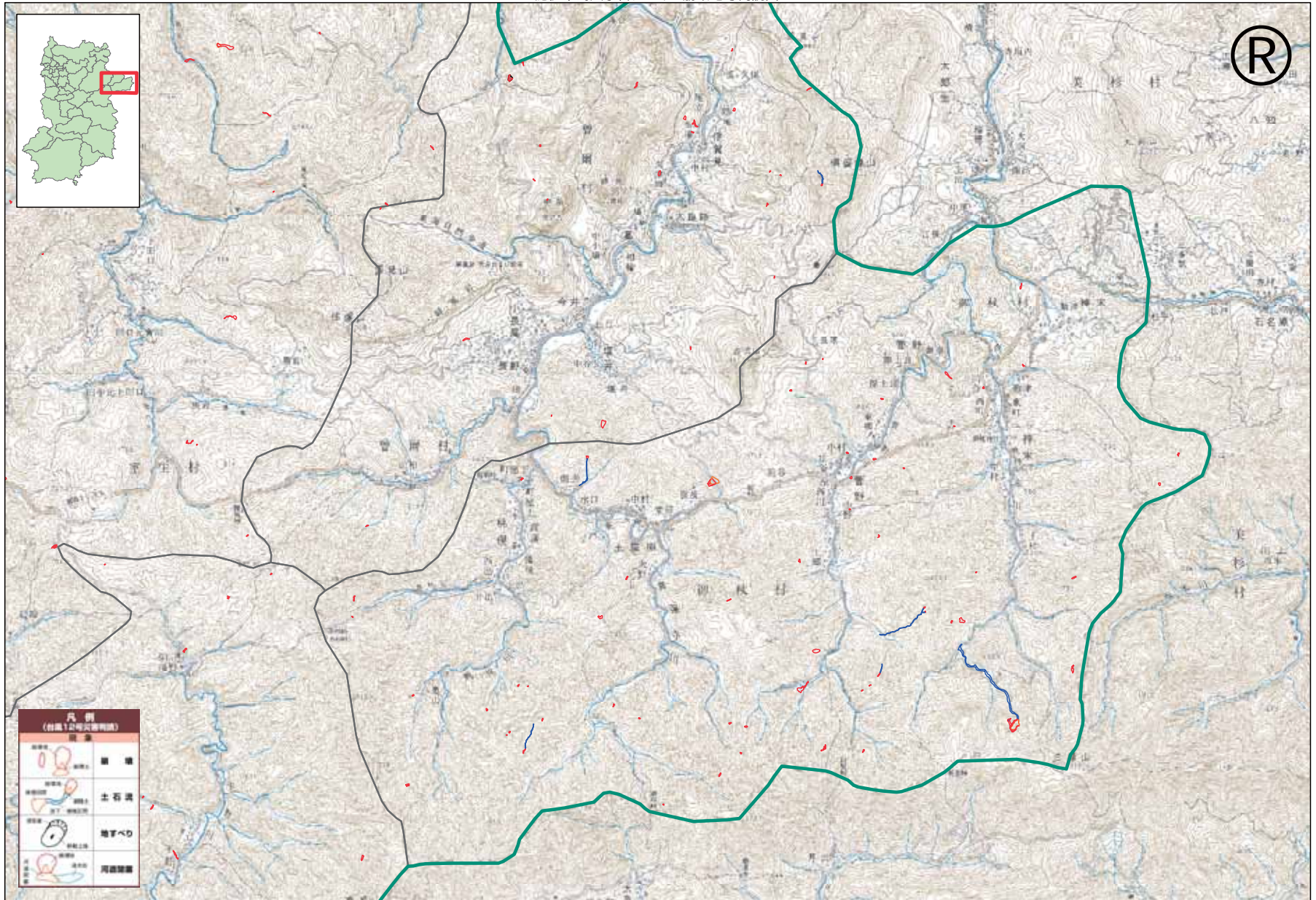




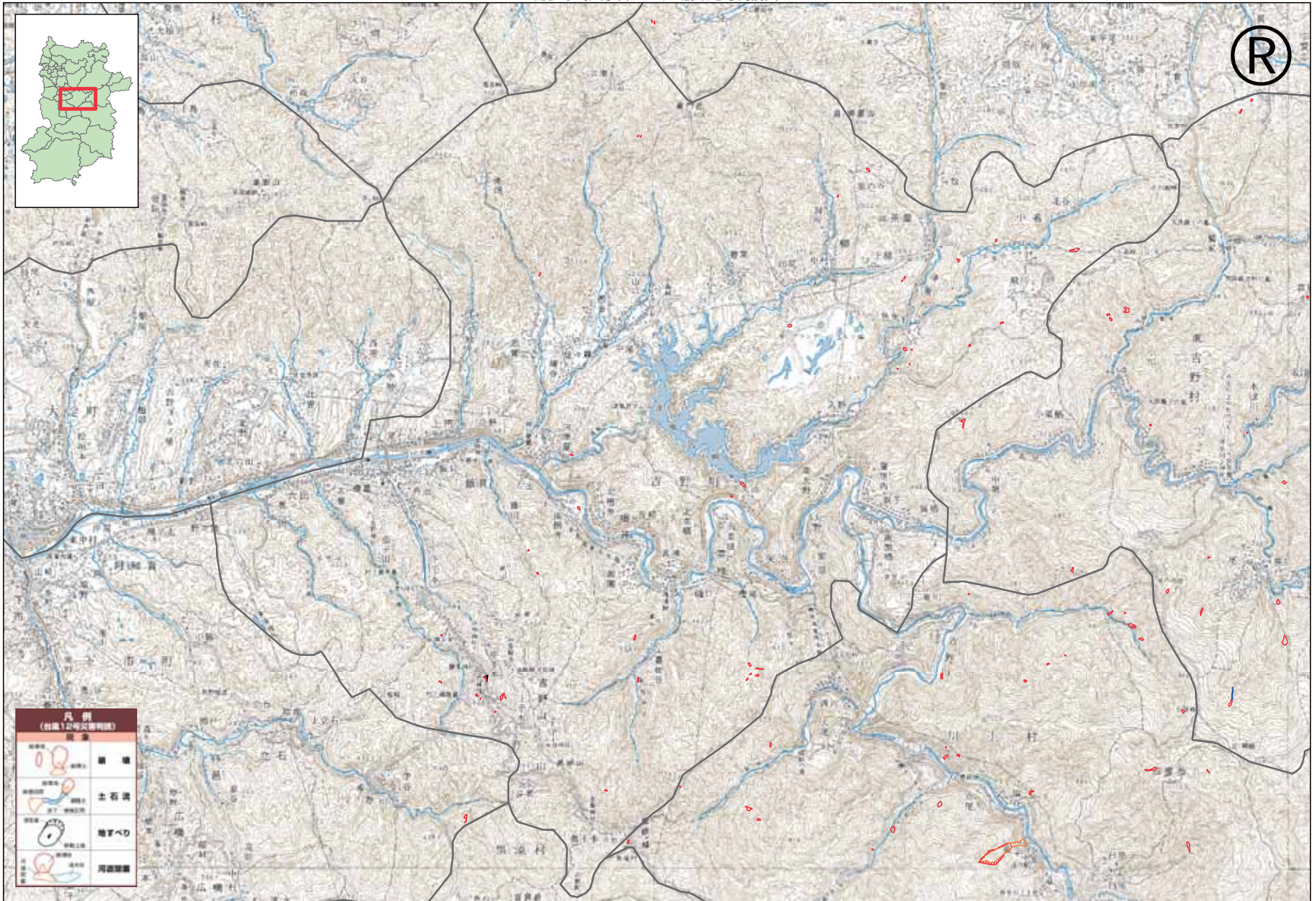
**凡例**  
(符号1及び河川符号別)

	崩壊
	土石流
	地すべり
	河川崩壊









凡例 (計測1:25,000地形画像)

	崩壊
	土石流
	地すべり
	河川崩壊

この地図は、国土地理院長の承認を得て、同院発行の数値地図200000(地図画像)、数値地図50000(地図画像)及び数値地図25000(地図画像)を複製したものである。(承認番号 平26情視、第909号)

