

# 模型でわかる 仏像のつくりかた



観

覧

無

料

法隆寺塔本塑像 工程模型  
東京藝術大学保存修復彫刻研究室蔵

2023年11月14日(火) ~ 12月24日(日)  
開館時間 9:00 ~ 17:00 (月曜休館、展示室への入室は16:30まで)  
なら歴史芸術文化村 文化財修復・展示棟 地下1階展示室



なら歴史芸術文化村  
Nara Prefecture Historical and Artistic Culture Complex

# 木製馬形ハニワの愛称が決定しました

2023年10月15日まで開催した企画展「すごいぞ！レプリカ～文化財を未来に伝える～」では、木製馬形ハニワの愛称を募集しました。7月15日～8月27日の間に693件ものご応募をいただき、さらに8月29日～10月15日までの期間、上位3件の中から1位を決める来館者投票をおこないました。



はにま

456 票

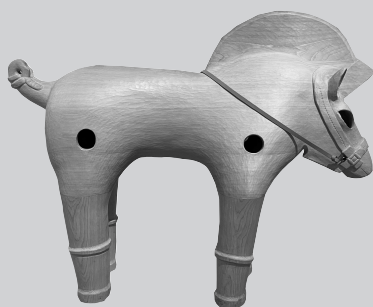
天馬くん

335 票

はにうまくん

222 票

来館者投票の結果、馬形ハニワの愛称は「はにま」に決定しました！  
投票くださった皆様、ありがとうございました。



木製馬形ハニワ はにま

すてきな名前を  
たくさん考えてくれて  
ありがとう！  
ぜひ文化村に会いに来てね

## ～関連イベント～

模型でわかる 仏像の作りかた  
学芸員による見どころトーク

日にち：2023年11月25日（土）

時間：15：00～15：30

会場：文化財修復・展示棟 地下1階展示室

## 周辺地図



## 交通・アクセス

- 車でお越しの方…名阪国道天理東 IC より南へ約 3km
- 電車・バスでお越しの方…天理駅より直行デマンドシャトル（要予約・有料）または奈良交通バス「勾田」下車、徒歩 15 分
- 自転車でお越しの方…交流にぎわい棟併設のサイクルステーションにて更衣室・シャワールームをご利用いただけます。

