

COPD対策事業実績

資料4

1) COPD予防講演会

【中和保健所 主催】参加者:34名 (うち、肺年齢計測者:18名)

開催日時:平成27年12月 5日(土) 13:00~16:00

場 所:広陵町 さわやかホール

【郡山保健所 主催】参加者:59名(うち、肺年齢計測者:57名)

開催日時:平成27年11月14日(土) 9:00~12:00

場 所:安堵町福祉保健センター 2F 視聴覚室

内 容:①肺年齢測定(臨床検査技師により実施)

②講演会「～肺の生活習慣病～

COPD(慢性閉塞性肺疾患)をご存じですか？」

講師 友田 恒一 氏(奈良県立医科大学内科学第二講座)

○参加人数:93名

○肺年齢測定者数:75名(上記のうち、測定希望のあった者に対して実施)

2) 市町村事業における肺機能測定及び禁煙指導 (上牧町、斑鳩町、広陵町にて実施)

◆3町の既存事業(計20日)で、喫煙者を中心に肺機能測定を実施

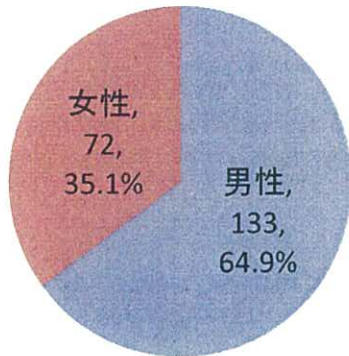
◆115名がCOPD質問票記入および肺機能を測定。

	事業実施回数	質問票 及び 肺機能測定回数
斑鳩町	1	5
上牧町	1	14
広陵町	18	96
計	20	115

◆質問票および肺年齢計測結果の概要について

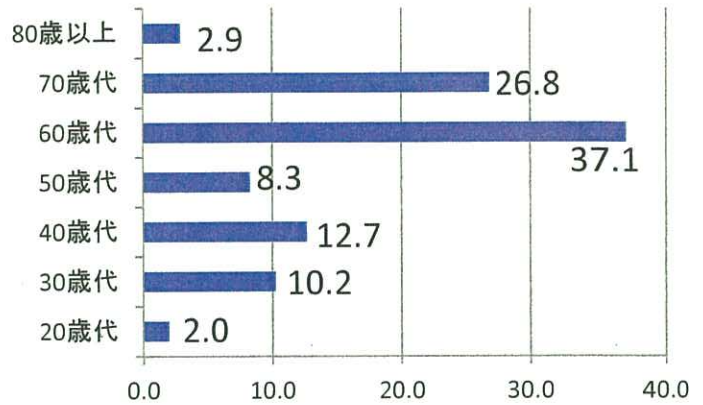
【事業参加者(n=208)の内訳】

性別

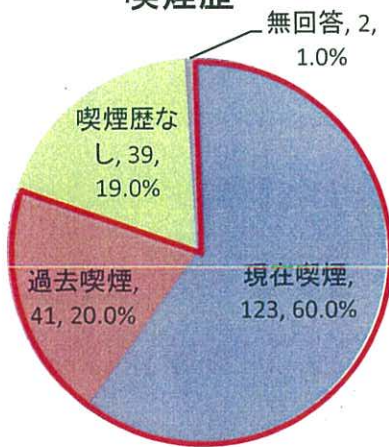


■ 男性 ■ 女性

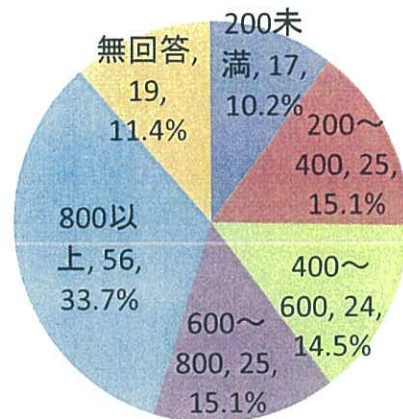
年齢



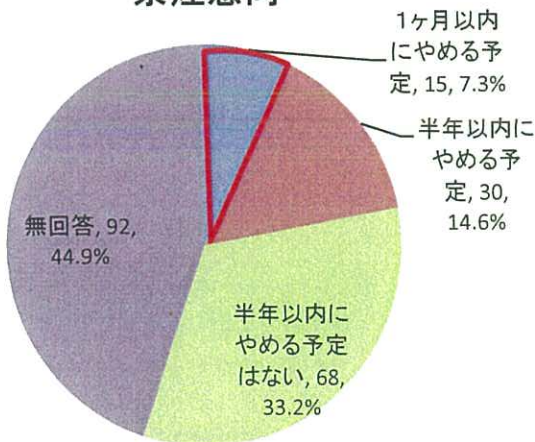
喫煙歴



ブリンクマン指数



禁煙意向



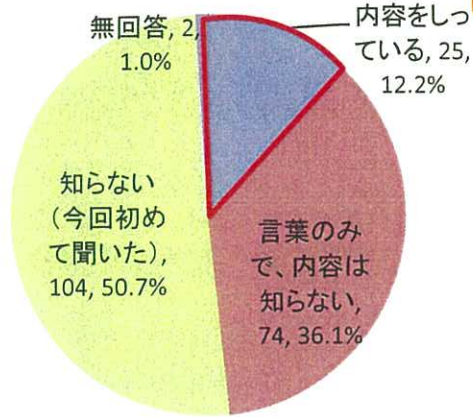
○対象者は男性が64.9%と多く、年代は60~70歳代で63.9%と過半数を占めている。

○ブリンクマン指数は、800以上が33.7%と最も多く、ヘビースモーカーが多い傾向。

○1ヶ月以内にやめる予定が7.3%、半年以内にやめる予定14.6%となっており、たばこをやめたいと思っている人は少ない。

肺機能測定者 COPD認知度

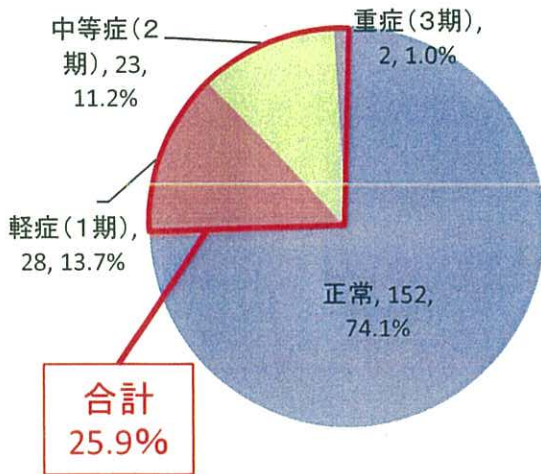
目標値: 80%



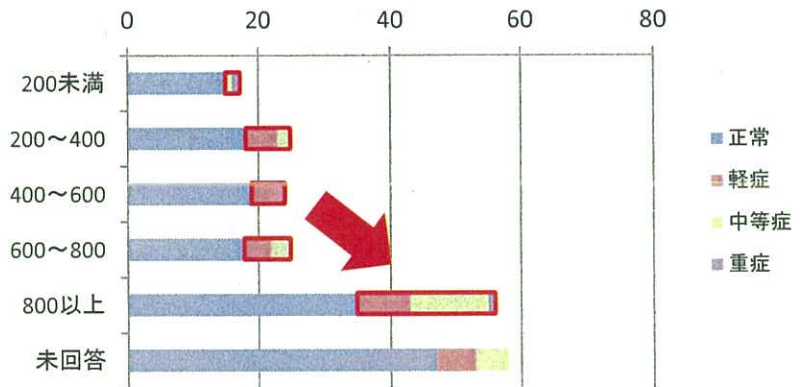
○COPDの内容まで知っている人は、12.2%と依然として低く、継続した認知度向上の取組が必要。

【肺年齢計測者(n=190)の内訳】

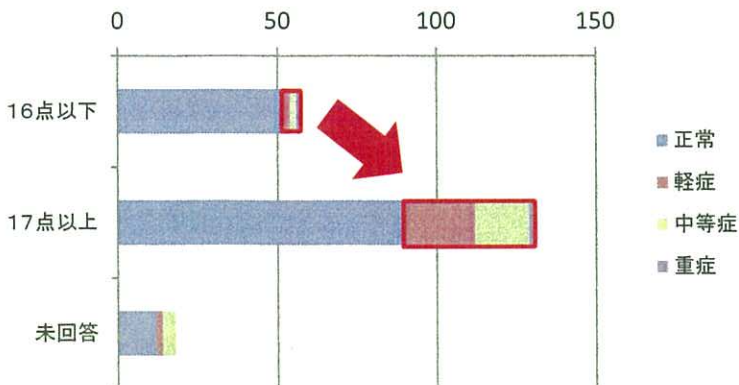
COPD重症度分類



ブリンクマン指数と肺機能の関係



質問票得点と肺機能の関係



○COPDの重症度分類をみると、軽症～重症までの合計が25.9%と、肺機能が低下している人が一定数いる可能性がある。

○ブリンクマン指数が200以上の人に肺機能が低下している人が多く、800以上で急増している。

○問診票得点、17点以上の人は、16点以下の人と比べて肺機能が低下している人が多い。

【参考】COPD質問票について

COPDをはじめ、気管支喘息やアレルギー性鼻炎等の呼吸器疾患に関する国際的なガイドラインをもとに作成されたIPAG診断・治療ハンドブック日本語版に掲載されている質問票。

■問診票の特徴

質問票に含まれる質問は、十分に検討された論文で診断的価値が最も高いとされているCOPDの症状および危険因子に関するものである。確定診断を得るためのものではないが、COPDの診断をさらに検討すべきか、それともその可能性は低いかを判断することができる。

■使い方

17ポイント以上	COPDの可能性が考えられます。スパイロ検査(気管支拡張薬吸入後の1秒率測定を含む)や身体診察などによってCOPDの診断を確定する必要があります。
16ポイント以下	COPDの可能性は低いと考えられます。ぜん息など別の診断を検討する必要があります。

ICOPD 質問票

No.	質問	選択肢	ポイント
1	あなたの年齢はいくつですか？	40-49歳	0
		50-59歳	4
		60-69歳	8
		70歳以上	10
2	1日に何本くらい、タバコを吸いますか？ (もし、今は禁煙しているならば、以前は何本くらい吸っていましたか？) 今まで、合計で何年間くらい、タバコを吸っていましたか？ 〔 1日の喫煙箱数=1日のタバコ数/20本(1箱入数) 〕 〔 Pack・year =1日の喫煙箱数×喫煙年数 〕	0-14 Pack・year	0
		15-24 Pack・year	2
		25-49 Pack・year	3
		50 Pack・year以上	7
3	あなたの体重は何キログラムですか？ あなたの身長は何センチメートルですか？ 〔 BMI = 体重(kg)/身長(m) ² 〕	BMI<25.4	5
		BMI 25.4-29.7	1
		BMI>29.7	0
4	天候により、せきがひどくなることがありますか？	はい、天候によりひどくなることがあります	3
		いいえ、天候は関係ありません	0
		せきは出ません	0
5	風邪をひいていないのにたんがからむことがありますか？	はい	3
		いいえ	0
6	朝起きてすぐにたんがからむことがよくありますか？	はい	0
		いいえ	3
7	喘鳴(ゼイゼイ、ヒューヒュー)がよくありますか？	いいえ、ありません	0
		時々、もしくはよくあります	4
8	今現在(もしくは今まで)アレルギーの症状はありますか？	はい	0
		いいえ	3

参考: IPAG (International Primary Care Airways Group) 診断・治療ハンドブック日本語版